

Allrad-Bremsanlage

Allrad-Vorderachse

Allrad-Antrieb

Heruntergeladen bei: [ronnys-technik.de](http://ronnys-technik.de)

Bild-Nr.	Teil-Bezeichnung	Stück	Teil-Nr.	
(0)	Zsb. Allrad-Antrieb	1	1 45 410 02 70	
1	Allradantriebsgehäuse	1	1 45 415 02 04	
2	Gehäusedeckel	1	1 45 415 05 08	
3	Sechskantschraube M 10 x 30 DIN 931-8-G	6	7 234 677 099	
4	Sechskantschraube M 10 x 35 DIN 931-8 G	1	7 234 677 100	
5	Sechskantschraube M 10 x 40 DIN 931-8 G	1	7 234 677 101	
6	Spannhülse 13 x 22 DIN 7346	1	7 515 682 002	
7	Zylinderschraube M 10 x 25 DIN 6912-8 G		7 253 677 036	
8	Federring 10 DIN 7980	3	7 481 682 007	
9	Federring A 10 DIN 128	3	7 482 682 010	
10	Verschlussschraube M 22 x 1,5	8	0 00 992 02 10	
11	Dichtring C 22 x 29 DIN 7603-Cu Asb.	2	7 593 655 368	
11a	Entlüfter	1	0 00 990 14 10	
12	Deckel	1	1 45 415 06 08	
13	Sechskantschraube M 6 x 15 DIN 933-8 G	3	7 236 677 079	
14	Federring A 6 DIN 128	3	7 482 682 006	
15	Antriebswelle	1	1 45 415 02 20	
16	Antriebskegelrad Z = 22 Reifen 10,5-18, 13-30	1	1 45 415 05 10	
(0)	Antriebskegelrad Z = 20 Reifen 10,5-18, 14-30	1	1 45 415 06 10	
(0)	Antriebskegelrad Z = 22 Reifen 10,5-18, 13-28	1	1.45 415 07 10	
(0)	Antriebskegelrad Z = 22 Reifen 10,5-20, 14-30	1	1 45 415 05 10	
17	Ringkugellager 6313 DIN 625	1	7 611 063 014	
18	Einstellscheibe	2-4	0 00 993 33 33	(gewünschte Stärke angeben)
19	Spannscheibe	1	1 45 415 00 51	
20	Sechskantschraube M 10 x 25 SK DIN 933-8-G	2	7 237 677 659	
21	Federring A 10 DIN 128	2	7 482 682 010	
22	Sicherungsdraht 1,2 $\phi$ x 100 lg. DIN 177-gegl.	1	6 030 440 024	
23	Zentrierring	1	0 45 415 02 52	
24	Radialdichtring 76 x 95 x 10	1	0 00 996 27 21	
25	Sicherungsring 150 x 4 DIN 472	1	7 491 182 150	
26	Abtriebswelle	1	1 45 415 08 21	
(0)	Abtriebskegelrad Z = 19 Reifen 10,5-18, 13-30	1	1 45 415 08 10	

Bild-Nr.	Teil-Bezeichnung	Stück	Teil-Nr.	
(0)	Abtriebskegelrad Z = 17 Reifen 10,5-18, 14-30	1	1 45 415 09 10	
27	Abtriebskegelrad Z = 18 Reifen 10,5-18, 13-28	1	1 45 415 10 10	
(0)	Abtriebskegelrad Z = 19 Reifen 10,5-20, 14-30	1	1 45 415 08 10	
28	Scheibe	1	1 45 415 01 51	
29	Sicherungsblech A 42 DIN 70 952	1	7 484 324 042	
30	Nutmutter M 42 x 1,5 DIN 1804 W	1	7 425 675 068	
31	Ringkugellager 6314 DIN 625	1	7 611 063 015	
32	Einstellscheibe	2-4	0 00 993 37 33	(gewünschte Stärke angeben)
33	Sicherungsring 150 x 4 DIN 472	1	7 491 682 150	
34	Außenlamellenträger	1	1 45 415 00 09	
35	Innenlamellenträger	1	1 45 415 01 09	
36	Druckstück	1	1 45 415 03 30	
37	Außenlamelle	8	0 45 415 01 03	
38	Innenlamelle	7	0 45 415 02 03	
39	Schaltring	1	1 45 415 04 25	
40	Axialkugellager 51 120 DIN 711	1	7 616 511 019	
41	Scheibe	1	1 45 415 02 51	
42	Sicherungsring 100 x 3 DIN 471	1	7 490 682 100	
43	Tellerfeder (1 Satz = 3 Stück)	1	0 00 992 12 15	
44	Druckscheibe	1	1 45 415 03 51	
45	Hohlwelle	1	1 45 415 05 20	
46	Paßfeder C 16 x 10 x 45 DIN 6885-St 80	1	7 534 108 706	
47	Spannhülse 5 x 14 DIN 1481	1	7 514 682 130	
48	Ringkugellager 6217 DIN 625	1	7 611 062 018	
49	Sicherungsring 85 x 3 DIN 471	1	7 490 682 085	
50	Nadelkäfig	1	0 00 994 04 12	
51	Nadelkäfig	1	0 00 994 15 12	
52	Scheibe	1	1 00 993 95 69	
53	Verschlußdeckel 40 DIN 443-phosph.	1	7 466 324 040	
54	Sicherungsring BR 40	1	0 00 992 08 27	
55	Radialdichtring	1	0 00 996 28 21	
56	Gewinding	1	1 45 415 04 52	
57	Sicherungsblech	1	6 00 992 29 30	

Bild-Nr.	Teil-Bezeichnung	Stück	Teil-Nr.		
58	Sechskantschraube M 6 x 15 DIN 933-8 G	1	7 236 677 079		
59	Federring A 6 DIN 128	1	7 482 682 006		
60	Schaltgabel	1	1 45 415 03 62		
61	Führungsbolzen	2	1 45 415 01 93		
62	Nadelkäfig	2	0 00 994 59 12		
63	Rundschnurring 21 x 3	2	0 00 996 63 05		
64	Sicherungsblech	2	1 00 992 30 30		
65	Sechskantschraube M 6 x 15 DIN 933-8 G	2	7 236 677 079		
66	Federring A 6 DIN 128	2	7 482 682 006		
67	Rolle	1	1 00 991 11 54		
68	Nadelkäfig	1	0 00 994 45 12		
69	Zsb. Scheibe	1	1 45 410 00 52		
70	Zugfeder	1	0 00 992 20 04		
71	Sechskantschraube M 6 x 20 DIN 933-8 G	1	7 236 677 081		
72	Sechskantmutter M 6 DIN 934-5 S	1	7 403 673 004		
73	Sicherungsring 24 x 1,2 DIN 471	1	7 490 682 024		
74	Schaltsegment	1	1 45 415 01 72		
75	Schaltwelle	1	1 45 415 10 21		
76	Spannhülse 10 x 55 DIN 1481	2	7 514 682 219		
77	Spannhülse 6 x 55 DIN 1481	2	7 514 682 166		
78	Verstellbuchse	1	1 45 415 01 50		
79	Nadelkäfig	2	0 00 994 60 12		
80	Rundschnurring	1	0 00 996 71 05		
81	O-Ring	1	0 00 996 40 05		
82	Sechskantschraube M 6 x 20 DIN 933-8 G	1	7 236 677 081		
83	Federring A 6 DIN 128	1	7 482 682 006		
84	Schaltknopf	1	0 00 996 37 30		
85	Sechskantschraube M 10 x 35 DIN 933-8 G	2	7 236 677 162		
86	Sechskantmutter M 10 DIN 934-5 S	3	7 403 673 007		
87	Zsb. Schalthebel	1	1 45 410 01 15		
88	Hauptvorgelegewelle Z = 11	1	1 45 233 04 20		
89	Stirnrad Z = 48	1	1 45 233 00 10		nur bei Reifen 13 x 28, sonst wie bei Serie
90	Gelenkwelle	1	0 00 229 37 20		KL 600 - 61 PS
90a	Gelenkwelle	1	0 00 229 38 20		KL 600 - 45 PS und 600 Export - 45 u. 55 PS



Allrad-Antrieb

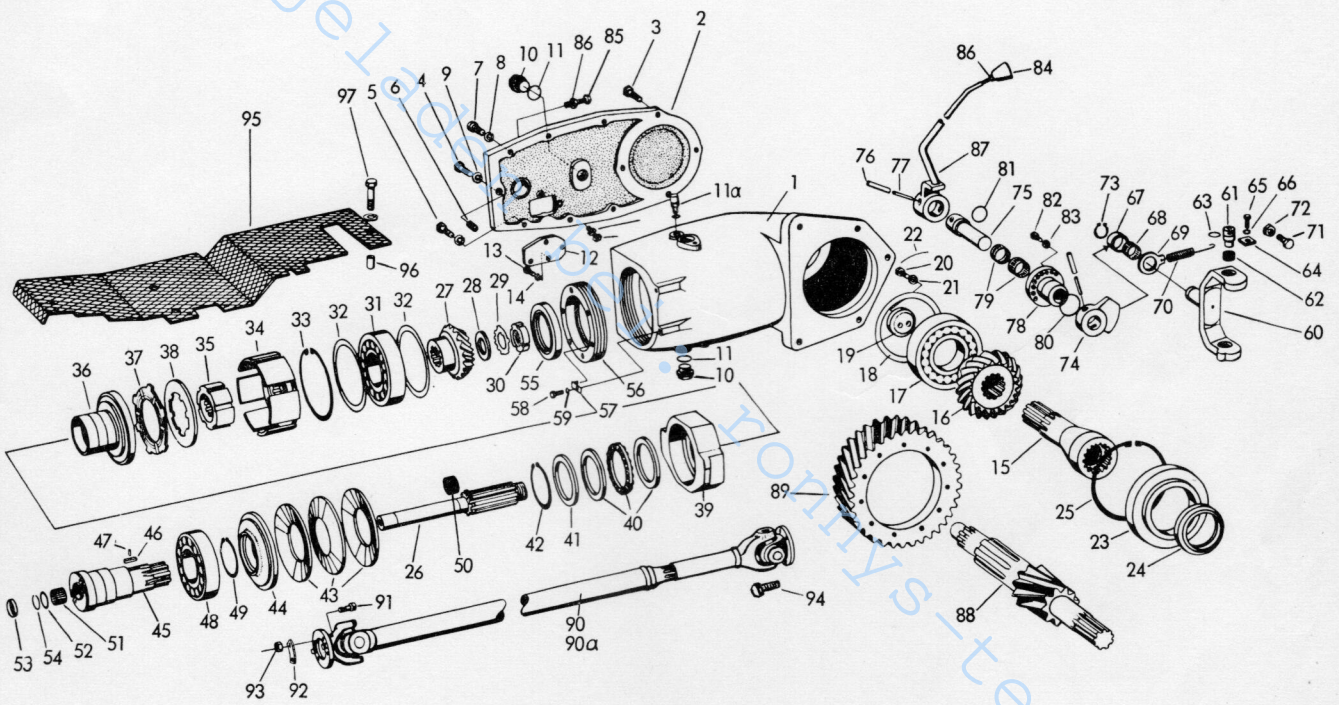


Bild-Nr.	Teil-Bezeichnung	Stück	Teil-Nr.	
1	Vorderachse	1	1 45 261 01 01	
2	Buchse (für Achsspindel)	2	0 00 994 77 50	
2a	Schmiernippel H 3 a 8 DIN 71 412	2	7 761 675 306	
(0)	Zsb. Differential	1	1 45 260 01 09	
3	Differentialgehäuse	1	1 45 267 00 01	
4	Flansch	1	1 45 267 00 95	
5	Ausgleichkorb	1	1 45 267 00 02	
6	Tellerrad Z = 24	1	1 45 267 00 12	
7	Sechsktschr. M 12 x 1,5 x 32 SK DIN 961-8 G	8	7 241 672 482	
8	Federring A 12 DIN 128	8	7 482 682 019	
9	Sicherungsdraht 1,2 $\phi$ x 500 lg. DIN 177-gegl.	1	6 030 440 024	
10	Ausgleichkegelrad	2	1 45 267 00 10	
11	Buchse	2	0 00 994 74 50	
12	Druckscheibe	2	0 00 993 40 69	
13	Ausgleichtrabant	2	1 80 232 04 11	
14	Ausgleichachse	1	1 45 267 00 15	
15	Zylinderstift 10 m 6 x 10 DIN 7-St 50	1	7 512 034 129	
16	Drucksegment	2	1 45 267 00 28	
17	Kegelrollenlager 32 211 DIN 720	2	7 618 322 006	
18	Einstellmutter	2	1 45 267 00 89	
19	Sicherungsblech	2	1 00 992 25 30	
20	Sechskantschraube M 6 x 12 DIN 933-8 G	2	7 236 677 078	
21	Federring A 6 DIN 128	2	7 482 682 006	
22	Ritzelwelle	1	1 45 267 00 21	
23	Distanzbuchse	1	1 00 993 03 72	
24	Einstellscheibe 55 $\phi$ außen	1	1 00 993 72 40	} (gewünschte Stärke angeben)
25	Einstellscheibe 50 $\phi$ außen	1	1 00 993 82 40	
26	Kegelrollenlager 31 308 DIN 720	1	7 618 313 006	
27	Kegelrollenlager 32 309 DIN 720	1	7 618 323 030	
28	Scheibe	1	1 00 993 89 69	
29	Sicherungsring 90 x 4 DIN 472	1	7 491 682 378	
30	Radialdichtring	1	0 00 996 11 21	
31	Antriebsflansch	1	1 00 229 17 95	

## KL 600 600 Export

So 350

Bild-Nr.	Teil-Bezeichnung	Stück	Teil-Nr.		
32	Scheibe	1	1 00 993 39 69		
33	Kronenmutter M 24 x 1,5 DIN 937-5 S	1	7 413 673 022		
34	Splint 5 x 50 DIN 94	1	7 530 680 068		
35	Sechskantschraube M 10 x 30 DIN 931-8 G	3	7 234 677 099		
36	Sechskantschraube M 10 x 40 DIN 931-8 G	8	7 234 677 101		
37	Federring A 10 DIN 128	11	7 482 682 010		
38	Zylinderstift 8 m 6 x 32 DIN 7-St 50	2	7 512 034 121		
39	Entlüfter	1	0 00 990 14 10		
40	Verschlussschraube CM 26 x 1,5 DIN 7604-5 S	2	7 336 673 102		
41	Dichtring C 26 x 32 DIN 7603-Cu Asb.	2	7 593 655 377		
42	Nadellager	2	0 00 994 36 12		
43	Sicherungsring	2	0 00 992 18 35		
44	Radialdichtring	2	0 00 996 18 21		
45	Radträger links	1	1 45 266 02 03		
46	Radträger rechts	1	1 45 266 03 03		
47	Anschlagschraube (für Radanschlag)	2	0 00 995 32 70		
48	Sechskantmutter M 14 x 1,5 DIN 934-5 S	2	7 403 673 012		
49	Abdeckplatte	2	0 00 993 08 77		
50	Verschlusstopfen für M 10 im Radträger li/re	4	0 00 990 17 10		
51	Kegelrollenlager 30 215 DIN 720	2	7 618 302 014		
52	O-Ring	2	0 00 996 55 05		
53	Kegelrollenlager 30 211 DIN 720	2	7 618 302 010		
54	Nutmutter M 52 x 1,5 DIN 70 852	2	7 428 675 020		
55	Sicherungsblech A 52 DIN 70 952	2	7 484 324 052		
56	Doppelgelenkwelle links <i>1045 ges. Lg.</i>	1	0 45 261 00 20		
57	Doppelgelenkwelle rechts <i>645 ges. Lg.</i>	1	0 45 261 01 20		
58	Nadellager	2	0 00 994 31 12		
59	Radialdichtring	2	0 00 996 20 21		
60	Sicherungsring	2	0 00 992 13 27		
61	Antriebsflansch	2	1 45 266 00 95		
62	Nutmutter M 32 x 1,5 DIN 70 852	2	7 428 675 012		
63	Sicherungsblech A 32 DIN 70 952	2	7 484 324 032		
64	Sechskantschraube M 12 x 1,5 x 45 DIN 961-8 G	16	7 240 677 069		



KL 600

600 Export

So 350

Bild-Nr.	Teil-Bezeichnung	Stück	Teil-Nr.		
65	Federring A 12 DIN 128	16	7 482 682 012		
66	Schutzkappe	2	0 45 263 00 95		
67	Achsgabelbolzen	3	1 45 261 07 93		
68	Einstellscheibe 0,1 mm stark	1-3	0 00 993 69 40		
(0)	Einstellscheibe 0,2 mm stark	1-3	0 00 993 70 40		
(0)	Einstellscheibe 0,5 mm stark	0-3	0 00 993 71 40		
69	Druckplatte	2	1 45 261 04 54		
70	Druckscheibe	2	0 00 993 87 69		
71	Gelenklager	4	0 00 994 31 30		
72	Abdicht-Scheibe	4	0 00 993 88 69		
73	V. Ring-Dichtung	4	0 00 996 18 28		
74	Schmiernippel AM 10 x 1 DIN 71 412	2	7 761 675 005		
75	Schmiernippel CM 10 x 1 DIN 71 412	2	7 761 675 205		
76	Sechskantschr. M 14 x 1,5 x 35 SK DIN 961-8 G	6	7 241 677 098		
77	Federring A 14 DIN 128	6	7 482 682 014		
78	Sicherungsdraht 1,2 $\phi$ x 250 lg. DIN 177-gegl.	3	6 030 440 024		
79	Lenkhebel oben links	1	1 45 274 01 32		
80	Einstellscheibe	1-3	0 00 993 41 33	(gewünschte Stärke angeben)	
81	Sechskantschr. M 16 x 1,5 x 60 SK DIN 961-10 K	2	7 241 678 134		
82	Sechskantschr. M 16 x 1,5 x 55 SK DIN 961-10 K	2	7 241 678 135		
83	Federring A 16 DIN 128	4	7 482 682 016		
84	Sicherungsdraht 1,2 $\phi$ x 500 lg. DIN 177-gegl.	1	6 030 440 024		
85	Spurstange <i>2x geklopft M 24 x 1,5</i>	1	0 45 270 01 11 <i>00 894 40 30</i>	<i>Mr. Hammer M 14 x 1,5 / DIN 935</i>	
86	Zsb. Vorderradkotflügel links	1	1 45 300 06 10		
87	Zsb. Vorderradkotflügel rechts	1	1 45 300 07 10		
88	Vorderradkotflügel	2	0 45 301 05 05		
89	Niet B 8 x 20 DIN 7338-Cu	10	7 554 641 369		
90	Zsb. Kotflügelhalter links	1	1 45 300 04 11		
91	Zsb. Kotflügelhalter rechts	1	1 45 300 05 11		
92	Sechskantschraube M 14 x 1,5 x 35 DIN 960-8-G	4	7 238 677 064		
93	Federring A 14 DIN 128	4	7 482 682 014		
94	Vorderachskonsole	1	1 45 264 01 01	600 Export - 45 u. 55 PS	
95	Vorderachskonsole	1	1 45 264 03 01	KL 600 - 45 u. 61 PS	
96	Spannschraube	1	1 00 995 20 71		
97	Zsb. Anhängzapfen vorn	1	1 45 200 02 29		



# KL 600 600 Export

Bild-Nr.	Teil-Bezeichnung	Stück	Teil-Nr.	
	Bei den folgenden Teilen der hydr. Bremsanlage (Hauptbremszylinder, Lagerbock f. Hauptbremszylinder, Bremshebel) sind zwei Ausführungen montiert.			
	<b>Ausführung A</b> (siehe Bild-Nr. 1/2/3 u. 4-57) Merkmal der Ausführung A: Die Kolbenstange des Hauptbremszylinders ist vorne mit einem Auge im Bremshebel gelagert. Die Kolbenstange in der Länge nicht verstellbar.			
1	Hauptzylinder *	1	0 00 241 01 02	
2	Lagerbock	1	1 45 241 00 04	
3	Bremshebel	1	1 45 241 00 30	
4	Zuschaltventil	1	0 00 246 01 13	
5	Zsb. Bremsleitung (KL 600 - 61 PS)	1	1 45 240 07 12	(Zuschaltventil - Bremsschl.)
6	Schelle	1	1 00 993 07 29	
7	Sechskantschraube M 8 x 15 DIN 933-8 G	1	7 236 677 129	
8	Zsb. Bremsleitung (Zuschaltventil-Verteiler)	1	1 45 240 11 12	
9	Zsb. Bremsleitung (Zuschaltventil-Verteiler)	1	1 45 240 12 12	
10	Zsb. Bremsltg. (KL600 45 PS/600 Exp. 45 u. 55 PS)	1	1 45 240 13 12	(Zuschaltventil - Bremsschl.)
11	Zsb. Bremsleitung (Lenkbremssventil-Hauptzyl.)	1	1 45 240 14 12	
12	Zsb. Bremsleitung (Lenkbremssventil-Verteiler)	1	1 45 240 15 12	
13	Bremsschlauch (zur Vorderachse u. Radzyl.)	3	0 00 246 04 10	
14	Bremsschlauchhalter	3	0 00 246 01 40	Alle weiteren Anschlußteile, Hohl-schraube, Ringstutzen, Dicht-ringe siehe „Einzelteile Radzylinder vorn“ auf dem letzten Blatt der So 350 Allrad-Bremsanlage
15	Zwischenstück	2	0 00 246 01 81	
16	Verteiler	3	0 00 246 03 80	
17	Sechskantschraube M 8 x 30	1	7 234 677 082	
18	Federring A 8 DIN 128	1	7 482 682 008	
18a	Sechskantschraube M 8 x 55 DIN 933-8 G	1	7 236 677 140	
18b	Sechskantmutter M 8 DIN 934-5 S	2	7 403 673 005	
19	Halter (Motor)	1	1 45 246 04 40	
20	Halter (Vorderachse)	2	1 45 246 06 40	
21	Sechskantschraube M 8 x 15 DIN 933-8 G	2	7 236 677 129	
22	Federring A 8 DIN 128	2	7 482 682 008	
23	Halter (für Bremsleitungen)	1	1 45 246 05 40	
24	Senkschraube AM 8 x 10 DIN 87-4 D	1	7 261 670 570	
25	Sechskantschraube M 8 x 10 DIN 933-8 G	1	7 236 677 127	
26	Sechskantschraube M 8 x 30 DIN 931-8 G	1	7 234 677 082	
27	Sechskantmutter M 8 DIN 934-5 S	1	7 403 673 005	

(\* Einzelteile siehe nachfolgende Blätter der So 350)



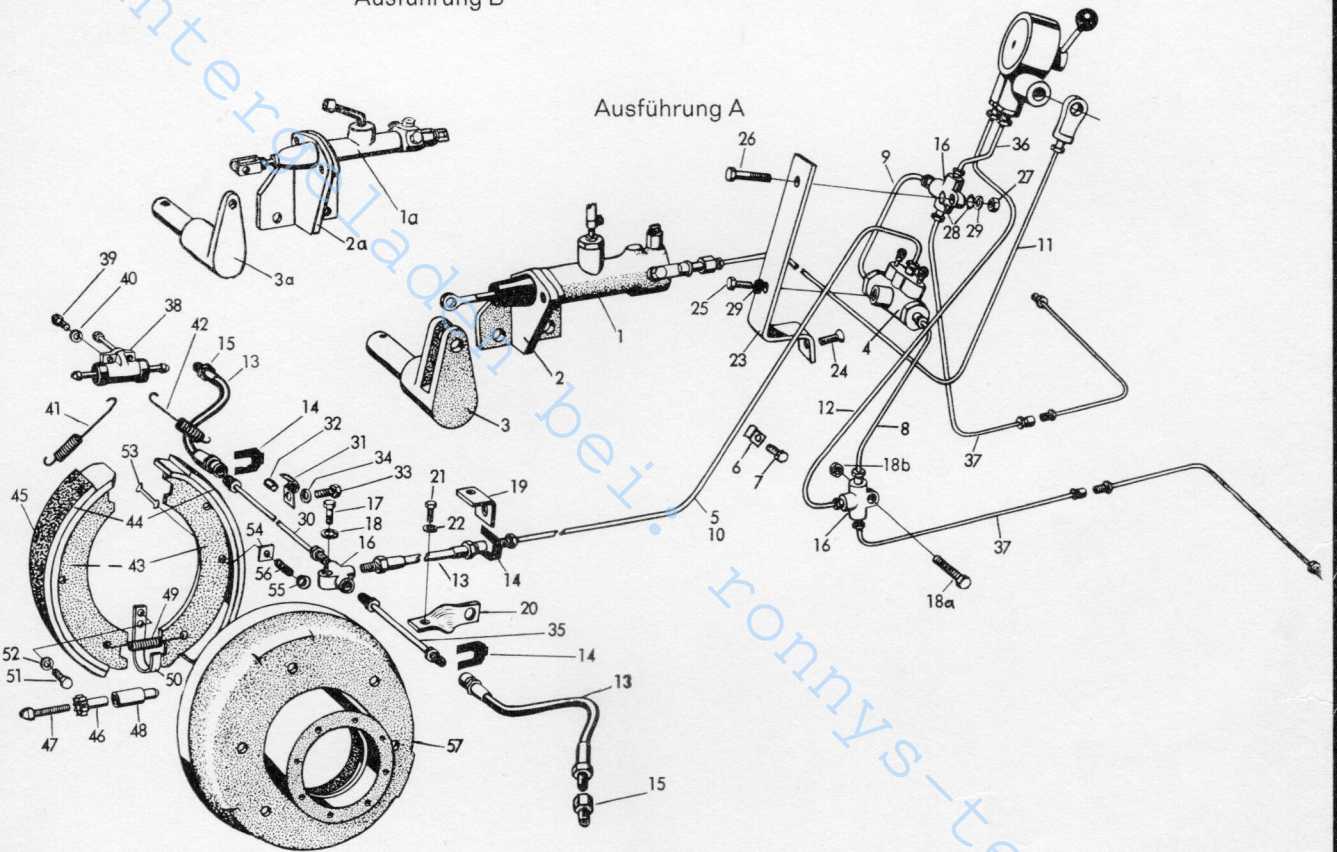




Allrad-Bremsanlage

Ausführung B

Ausführung A



Frontlader

Heruntergeladen bei: [ronnys-technik.de](http://ronnys-technik.de)

so 340



Bild-Nr.	Teil-Bezeichnung	Stück	Teil-Nr.	
	Zsb. Frontlader vollst. So 340/1 — gültig für KL 600 - 61 PS	1	1 45 410 00 18	
	Zsb. Frontlader vollst. So 340/2 — gültig für KL 600 - 45 PS und 600 Export - 45 u. 55 PS	1	1 45 410 01 18	
1	Zsb. Frontladerrahmen links	1	1 45 410 06 19	
2	Zsb. Frontladerrahmen rechts Diese Teil- und Bild-Nr. sind gültig für KL 600 - 61 PS	1	1 45 410 07 19	
3	Zsb. Frontladerrahmen links	1	1 45 410 08 19	
4	Zsb. Frontladerrahmen rechts Diese Teil- und Bild-Nr. sind gültig für KL 600 - 45 PS und 600 Export - 45 u. 55 PS	1	1 45 410 09 19	
	<b>Achtung!</b> Bei Schleppern mit vorderer Zapfwelle (So 351) gelten folgende Bild- u. Teil-Nr. f. Zsb. Frontladerrahmen			
1a	Zsb. Frontladerrahmen links	1	1 45 410 10 19	
2	Zsb. Frontladerrahmen rechts Diese Teil- und Bild-Nr. sind gültig für KL 600 - 61 PS	1	1 45 410 07 19	
3a	Zsb. Frontladerrahmen links	1	1 45 410 11 19	
4	Zsb. Frontladerrahmen rechts Diese Teil- und Bild-Nr. sind gültig für KL 600 - 45 PS und 600 Export - 45 u. 55 PS	1	1 45 410 09 19	
5	Sechskantschr. M 18 x 1,5 x 45 DIN 960-10 K	4	7 238 678 113	
6	Sechskantschr. M 18 x 1,5 x 75 DIN 960-10 K	4	7 238 678 119	
7	Sechskantschraube M 14 x 110 DIN 931-10 K	8	7 234 678 157	
8	Federring A 18 DIN 128	8	7 482 682 018	
9	Federring A 14 DIN 128	8	7 482 682 014	
10	Verbindungsstrebe	1	1 45 413 01 14	
11	Sechskantschraube M 14 x 50 DIN 931-8 G	4	7 234 677 146	
12	Sechskantmutter M 14 DIN 934-5 St	4	7 403 673 011	
13	U-Scheibe 14 DIN 434	4	7 482 682 014	
14	Federring A 14 DIN 128	4	7 482 682 014	
15	Scheibe	2	1 00 993 92 70	
16	Rolle	1	0 25 413 00 70	
17	Sicherungsfeder	2	0 00 992 01 37	
18	Druckspeicher	1	0 00 363 00 03	
19	Sechskantmutter M 33 x 1,5 DIN 936-5 S	1	7 404 673 031	
20	Dichtring A 22 x 27 DIN 7603-Cu	1	7 593 641 034	
21	Halter für Druckspeicher	1	1 45 413 01 40	
22	Schwenkverschraubung	1	0 00 363 18 16	
23	T-Verschraubung	2	0 00 363 82 15	
24	Einschraubverschraubung	2	1 00 363 85 15	(1 00 363 80 15 verwenden)
24a	Schelle (am Druckzylinder)	2	1 00 993 04 29	





Heruntergeladen von [www.mys-technik.de](http://www.mys-technik.de)

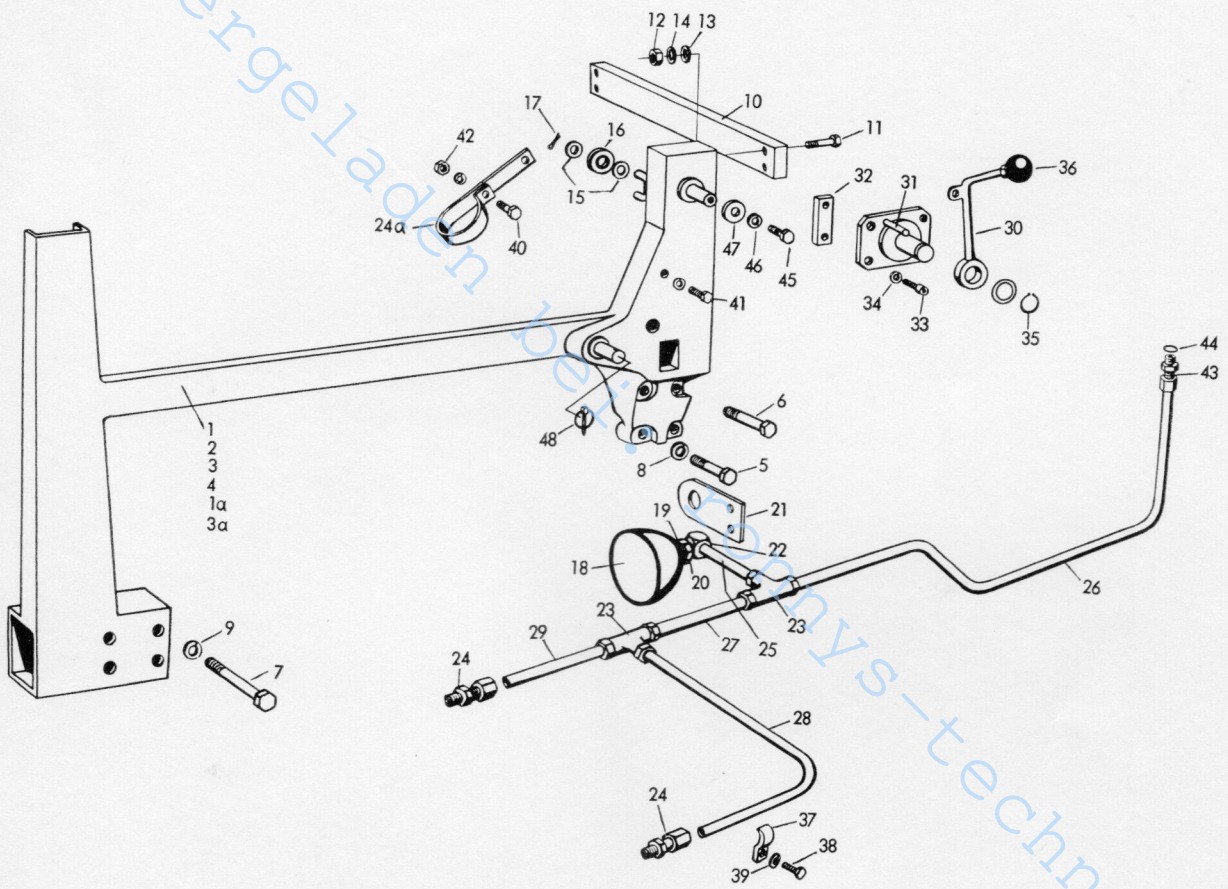
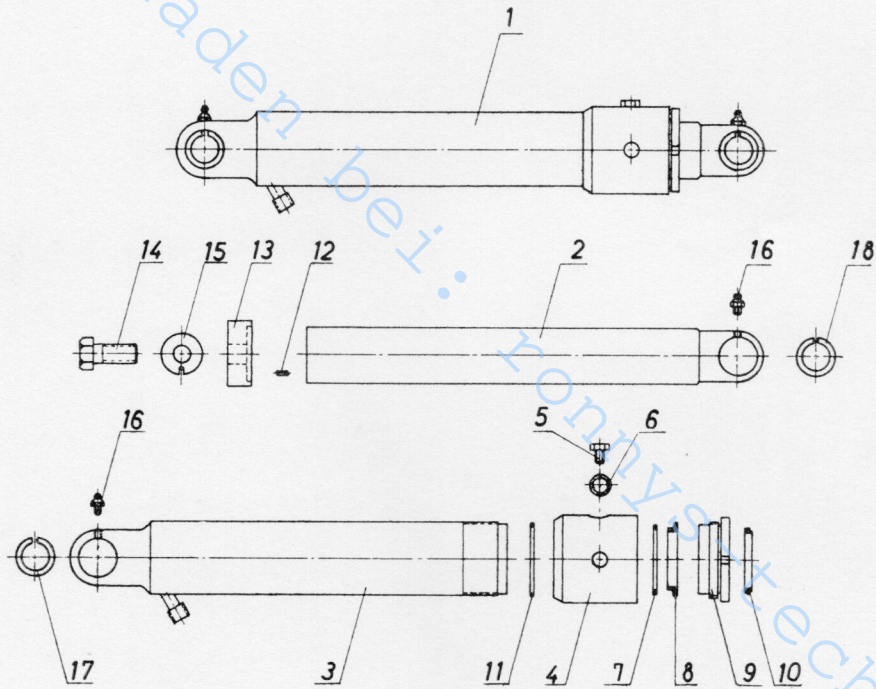
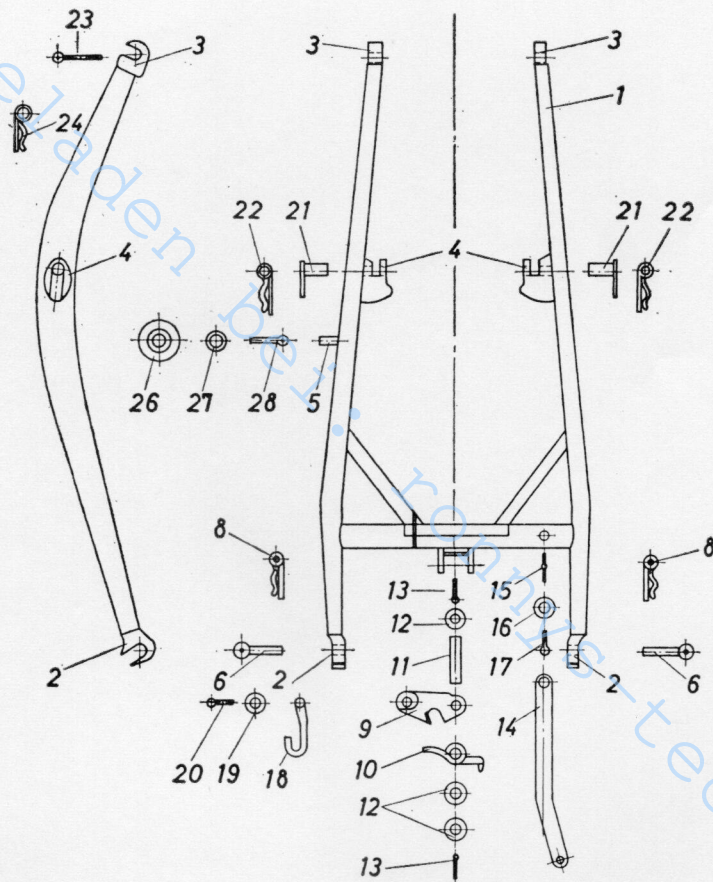


Bild-Nr.	Teil-Bezeichnung	Stück	Teil-Nr.		
	<b>Einzelteile für Ladeschwinge (Größe 3) 0 45 413 02 01</b>				
2	Vordergabel, links	1	0 45 413 00 44		
2	Vordergabel, rechts	1	0 45 413 01 44		
3	Hauptlagergabel, links	1	0 45 413 02 44		
3	Hauptlagergabel, rechts	1	0 45 413 03 44		
4	Zylinderlager	2	0 45 413 00 13		
5	Seilrollenhalter	1	0 45 413 03 40		
9	Klinkhaken	1	0 45 413 00 29		
10	Klinkhakenfeder	1	0 00 992 26 04		
11-13	Klinkhakenbolzen vollst.	1	0 45 410 04 93		
14-17	Ausklinkhebel vollst.	1	0 45 410 09 15		
18-20	Zugbügel vollst.	1	0 45 410 00 37		
21	Steckbolzen 30 x 67	2	0 45 413 11 93		
22	Vorstecksicherungen	2	0 00 992 11 37		
23	Vorstecker 20 x 90	2	0 00 992 12 37		
24	Vorsteckersicherungen	2	0 00 992 13 37		
26-28	Seilrollen vollst.	2	0 45 410 00 69		
6+8	Bügelstecker	2	0 00 992 14 37		
	<b>Einzelteile für Druckzylinder (Größe 3) 0 45 413 00 66</b>				
2	Kolbenstangen K 60	2	0 45 413 00 60		
3	Zylinderrohr vollst. links	1	0 45 413 01 66		
3	Zylinderrohr vollst. rechts	1	0 45 413 02 66		
4	Zylindermuttern K 60	2	0 45 413 00 92		
5	Entlüftungsschrauben	2	0 45 413 12 93		
6	Dichtringe 8 x 14 x 1 DIN 7603	2	7 593 641 012		
7+8	Automatic-Nutring-Dichtsatz 60 x 80	2	0 00 996 27 28		
9	Spannhülsen K 60	2	0 45 413 00 83		
10	Abstreifringe 60 x 80	2	0 00 996 28 28		
11	Zylinder-Deckelringe 70 x 77	2	0 00 996 29 28		
12	Zylinderstifte 4 m 6 x 10	2	7 512 034 068		
13	Führungskolben K 60	2	0 45 413 00 68		
14	Sechskantschrauben M 20 x 65	2	7 234 677 222		
15	Sicherungsbleche 21 $\phi$	2	7 474 324 013		
16	Kegelwulstschmierköpfe A 10	4	7 761 675 005		

Hubzylinder



Ladeschwinge



Zapfwelle vorn 600 Export

Zapfwelle vorn KL 600

Heruntergeladen bei: [ronnys-technik.de](http://ronnys-technik.de)

So351/1

So351/2

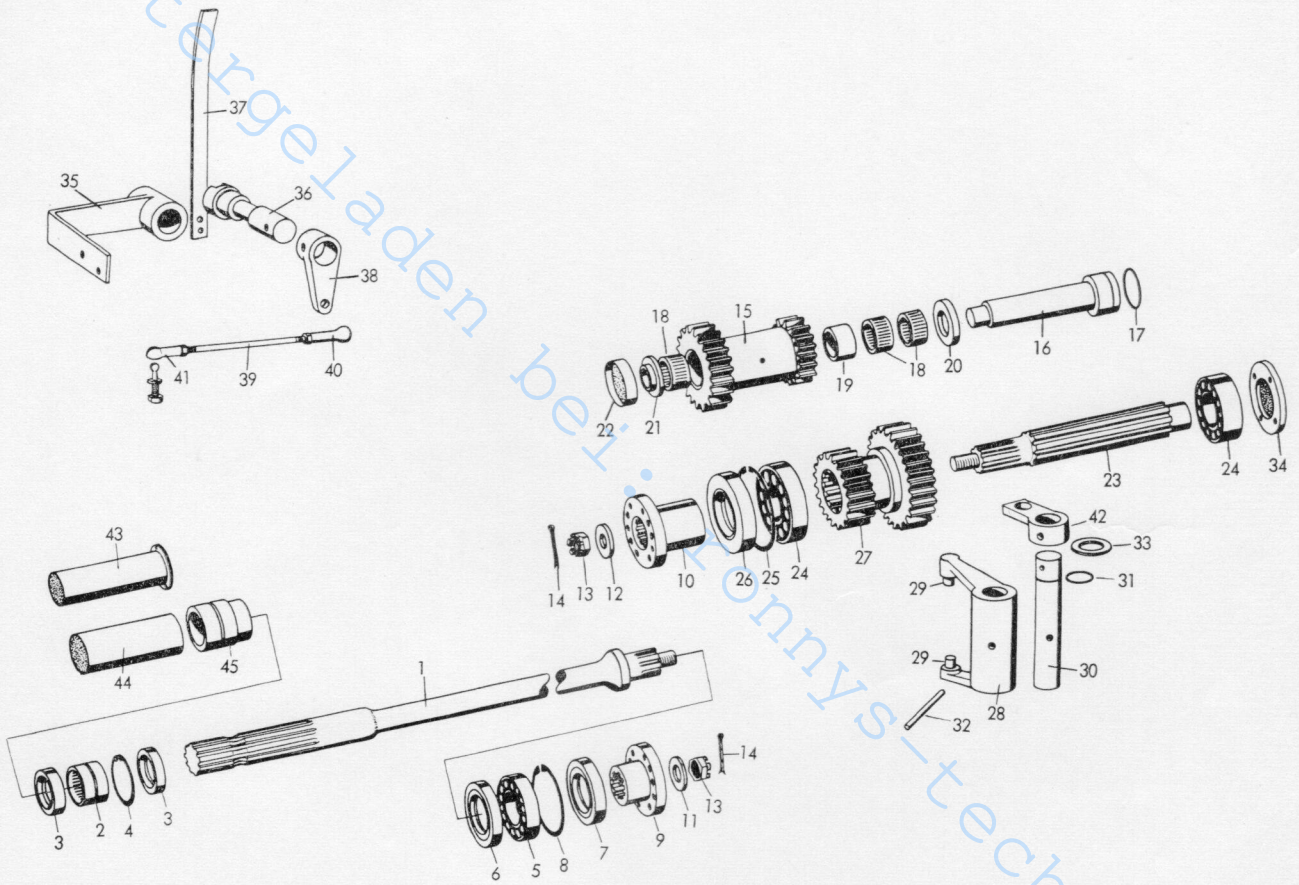


Bild-Nr.	Teil-Bezeichnung	Stück	Teil-Nr.	
	Zsb. Zapfwelle vorn vollst.	1	1 45 410 04 70	(600 Export - 45 u. 55 PS)
(0)	Oelfilter für Motor OE 138 - 45 PS	1		201 917 Oelfilter-Bausatz
(0)	Oelfilter für Motor OE 160 x 55 PS	1		201 917 Oelfilter-Bausatz
(0)	Vorderachskonsole	1	1 45 264 06 01	ohne Allrad
(0)	Vorderachskonsole	1	1 45 264 02 01	mit Allrad
(0)	Gelenkwelle	1	0 00 229 40 20	(600 Export - 45 u. 55 PS)
1	Zapfwelle vorn	1	1 45 415 01 20	
2	Nadellager	1	0 00 994 34 12	
3	Radialdichtring A 35 x 45 x 7 DIN 6503	2	7 591 680 119	Lagerung Zapfwelle vorn in der Vorderachskonsole
4	Sicherungsring 45 x 1,75 DIN 472	1	7 491 682 045	
5	Ringkugellager 6009 DIN 625	1	6 611 060 010	
6	Radialdichtring A 48 x 62 x 8 DIN 6503	1	7 591 680 149	
7	Radialdichtring A 52 x 75 x 15 DIN 6503	1	7 591 680 161	Lagerung Zapfwelle hinten in der Vorderachskonsole
8	Sicherungsring 75 x 2,5 DIN 472	1	7 491 682 075	
(0)	Schmiernippel A 8 M 8 x 1 K DIN 71 412	2	7 761 675 003	
9	Flansch (an Zapfwelle)	1	1 00 229 04 95	
10	Flansch (an Kuppl.-Geh.)	1	1 00 229 06 95	
11	Scheibe (an Zapfwelle)	1	1 00 993 44 69	
12	Scheibe (an Kuppl.-Geh.)	1	1 00 993 45 69	
13	Kronenmutter M 16 x 1,5 DIN 937-5 S	2	7 413 673 014	
14	Splint 4 x 30 DIN 94	2	7 530 680 054	
(0)	Sechskantschraube M 6 x 12 DIN 933-8 G	2	7 236 677 078	Befestigung Gelenkwelle an Flansch, Kuppl.-Gehäuse und Flansch an Zapfwelle
(0)	Sechskantschraube M 6 x 20 DIN 933-8 G	18	7 236 677 081	
(0)	Federring A 6 DIN 128	20	7 482 682 006	
15	Zapfwellen-Vorgelegerad	1	1 45 226 05 12	
16	Steckachse	1	1 45 226 03 36	
17	O-Ring	1	0 00 996 65 05	
18	Nadelkäfig	3	0 00 994 65 12	
19	Distanzrohr	1	1 00 993 76 72	
20	Scheibe	1	1 00 993 98 69	
21	Scheibe	1	1 00 993 99 69	
22	Verschlußdeckel 24 DIN 443	1	7 466 324 024	
23	Triebwelle	1	1 45 415 01 19	

Bild-Nr.	Teil-Bezeichnung	Stück	Teil-Nr.	
24	Ringkugellager 6307 DIN 625	2	7 611 063 008	
25	Sicherungsring 80 x 2,5 DIN 472	1	7 491 682 080	
26	Radialdichtring A 45 x 80 x 10 DIN 6504	1	7 592 680 145	
27	Zapfwellenschaltrad	1	1 45 226 01 25	
28	Schaltgabel	1	1 45 226 01 62	
29	Schaltstein	2	1 45 226 01 35	
30	Schaltwelle	1	1 45 226 02 22	
31	O-Ring	1	0 00 996 42 05	
32	Spannhülse 8 x 32 DIN 1481	1	7 514 682 187	
33	Scheibe 3,8 stark	1	0 00 993 75 69	
33	Scheibe 4,0 stark	1	0 00 993 76 69	
33	Scheibe 4,2 stark	1	0 00 993 77 69	
34	Deckel	1	1 45 226 00 05	
(0)	Sechskantschraube M 8 x 25 DIN 931-8 G	4	7 234 677 080	
(0)	Federring A 8 DIN 128	4	7 482 682 008	
35	Zsb. Lagerbock	1	1 45 410 01 06	
(0)	Schmiernippel H 1 a 8 DIN 71 412	1	7 761 675 302	
36	Schaltbolzen	1	1 45 415 02 93	
37	Schaltfeder	1	0 00 992 20 60	Der Gummigriff zur Schaltfeder kann mit der Teil-Nr. 0 00 996 18 30 bestellt werden.
(0)	Stützblech zur Verstärkung der Schaltfeder	1	1 45 415 00 32	
38	Verbindungshebel	1	1 45 415 07 28	
(0)	Sechskantschraube M 8 x 15 DIN 933-8 G	1	7 236 677 129	
(0)	Spannhülse 8 x 32 DIN 1481	1	7 514 682 187	
39	Schaltgestänge	1	1 45 415 01 45	
40	Winkelgelenk A 13 mit Linksgewinde	1	0 00 994 00 31	
41	Winkelgelenk A 13 x 10 DIN 71 802	1	7 824 670 003	
(0)	Sechskantmutter M 8 DIN 934-5 S	1	7 403 673 005	
42	Hebel	1	1 45 415 06 28	
(0)	Spannhülse 8 x 36 DIN 1481	1	7 514 682 188	
43	Zsb. Schutzkappe (zu Ausführung B)	1	1 45 410 01 73	Ausführung „B“ der Schutzkappe für Frontzapfwelle
(0)	Halbrundschraube AM 6 x 12 DIN 86-4 D	2	7 300 670 613	
(0)	Federring A 6 DIN 128	2	7 482 682 006	
44	Zsb. Schutzkappe (Ausführung A)	1	1 45 410 00 73	Ausführung „A“ der Schutzkappe für Frontzapfwelle
45	Buchse (zu Ausführung A)	1	1 45 415 00 50	
(0)	Gewindestift M 6 x 10 DIN 553-5 S	1	7 373 673 059	
(0)	Sprengring 50 DIN 9045	1	7 494 682 050	



Ausführung 1 + 2



Druckluftanlage

Heruntergeladen bei: [ronnys-technik.de](http://ronnys-technik.de)

So370/1

Bild-Nr.	Teil-Bezeichnung	Stück	Teil-Nr.	
	Zsb. Druckluftanlage vollst.	1	1 45 410 01 24	
	Einzyylinder Luftpresser	1	0 00 412 04 01	
	Ansaugfilter	1	0 00 412 01 05	
	Druckregler mit Luftfilter u. Reifenfüllanschluß	1	0 00 412 01 12	
	Anhängerbremventil hydr. gesteuert	1	0 00 412 09 13	
	Luftbehälter DIN 74 281	1	7 658 094 002	
	Ablabventil	1	0 00 412 02 18	
	Autom. Kupplungskopf	1	0 00 412 03 15	
	Doppelmanometer	1	0 00 412 02 55	
	Zsb. Konsole für Luftpresser am Motor	1	1 45 410 00 09	Werkzeugkasten muß 25 mm nach vorne versetzt werden
	Sechskantschraube M 8 x 20 DIN 933-8 G	4	7 236 677 131	Befestigung Konsole am Motor
	Innensechskantschraube M 8 x 20 DIN 912-8 G	2	7 252 077 044	
	Federring A 8 DIN 128	6	7 482 682 008	
	Zsb. Konsole für Luftpresser	1	1 45 410 01 09	
	Sechskantschraube M 8 x 25 DIN 931-8 G	3	7 234 677 080	Befestigung Konsole an Motorkonsole
	Federring A 8 DIN 128	3	7 482 682 008	
	Scheibe 8,4 DIN 7349	3	7 460 094 005	
	Sechskantschraube M 8 x 30 DIN 931-8 G	4	7 234 677 082	Befestigung Luftpresser auf Konsole
	Federring A 8 DIN 128	4	7 482 682 008	
	Keilriemenscheibe am Luftpresser	1	1 45 412 04 16	
	Keilriemenscheibe am Motor	1	1 45 412 03 16	
	Sechskantschraube M 8 x 20 DIN 933-8 G	8	7 236 677 131	Befestigung Keilriemenscheibe am Motor
	Federring A 8 DIN 128	8	7 482 682 008	
	Schmalkeilriemen 12,5 x 1250 lg. DIN 7753	1	7 601 000 106	
	Rohrleitung (Luftpresser-Zwischenst.)	1	1 45 412 00 08	15 $\phi$ x 1,5 x 1060 g.
	Rohrleitung (Zwischenst.-Druckregler)	1	1 45 412 10 08	15 $\phi$ x 1,5 x 910 g.
	Rohrleitung (Druckregler-Luftbehälter)	1	1 45 412 01 08	15 $\phi$ x 1,5 x 200 g.
	Rohrleitung (Luftbeh.-Anhängerbremsv.)	1	1 45 412 02 08	15 $\phi$ x 1,5 x 1100 g.
	Rohrleitung (Anhängerbremvent.-Kuppl.kopf)	1	1 45 412 03 08	15 $\phi$ x 1,5 x 400 g.
	T-Verschraubung kompl.	2	0 00 990 06 26	am Druckregler Abgang am Anhängerbremsv. Eingang
	Doppelstutzen BM 22 x 1,5 DIN 74 299	2	7 666 094 102	zwischen Luftpresser und Druckregler
	Winkelstück BM 22 x 1,5 DIN 74 301	5	7 668 500 101	am Luftpresser, Anhängerbremsv. und Luftbehälter
	Sechskantmutter M 22 x 1,5 DIN 74 305	7	7 672 094 001	
	Ueberwurfmutter AM 22 x 1,5 DIN 74 297	8	7 664 680 003	
	Schlupfring B 15 DIN 74 297	8	7 664 680 103	
	Druckring G 15 DIN 74 297	8	7 664 653 003	

Bild-Nr.	Teil-Bezeichnung	Stück	Teil-Nr.	
	Dichtring D 12 DIN 74 297	8	7 664 171 002	
	Druckring	10	0 00 990 02 30	
	Rundschnurring	10	0 00 996 38 05	
	Halter	1	1 50 412 09 40	Halter für Rohrleitung Luft- presser-Druckregler auf dem Kühlgebläse (Motor) montiert.
	Schelle	1	1 00 993 17 30	
	Sechskantschraube M 8 x 15 DIN 933-8 G	1	7 236 677 129	Befestigung Rohrleitung Luftpresser-Druckregler an Vorderachskonsole
	Federring A 8 DIN 128	1	7 482 682 008	
	Schelle	3	1 00 993 08 30	
	Schlauch 20 lg.	3	1 00 993 09 19	Befestigung 6 $\phi$ Rohrleitung, vom Druckregler zum Doppel- manometer am Kuppl.-Gehäuse
	Sechskantschraube M 6 x 12 DIN 933-8 G	3	7 236 677 078	
	Federring A 6 DIN 128	3	7 482 682 008	
	Schelle (muß nachgebogen werden)	4	1 00 993 10 30	Befestigung Rohrleitungen
	Schlauch 20 lg.	8	1 00 993 09 19	6 $\phi$ u. 5 $\phi$ am Getriebegeh.
	Verschlußschraube M 22 x 1,5 DIN 7604-5 S	1	7 336 673 007	am Luftbehälter
	Verteiler	1	0 00 246 03 80	innen an Armaturenhäube befestigt
	Sechskantschraube M 8 x 20 DIN 933-8 G	1	7 236 677 131	
	Sechskantmutter M 8 DIN 934-5 S	1	7 403 673 005	Befestigung Verteiler an Armaturenhäube
	Scheibe 8,4 DIN 7349	1	7 460 094 005	
	Federring A 8 DIN 128	1	7 482 682 008	
	Niederdruckschlauch	2	0 00 993 58 18	
	Ueberwurfmutter AL 6 DIN 3870	4	7 788 010 552	
	Schneidring L 6 DIN 3861	4	7 786 680 101	
	Rohrleitung	2	1 45 412 06 08	6 $\phi$ 100 lg. Manometer Niederdruckschl.
	Rohrleitung	1	1 45 412 05 08	6 $\phi$ 850 lg. Druckregler, Manometer
	Rohrleitung	1	1 45 412 08 08	6 $\phi$ 1100 lg. Manometer, Anhängerbremsv.
	Zsb. Rohrleitung	1	1 45 410 05 08	5 $\phi$ 200 lg. Lenkbremsventil, Verteiler
	Zsb. Rohrleitung	1	1 45 410 04 08	5 $\phi$ 1250 lg. Verteiler, Anhängerbremsv.
	Reduzierstück	1	0 00 246 01 81	
	Dichtring A 12 x 16 DIN 7603-Cu	1	7 593 641 018	
	Zsb. Halter vorn für Druckluftbehälter	1	1 45 410 02 41	
	Sechskantschraube M 12 x 45 DIN 931-8 G	2	7 234 677 123	Befestigung Zsb. Halter vorne
	Federring A 12 DIN 128	2	7 482 682 012	
	Zsb. Halter hinten für Druckluftbehälter	1	1 45 410 03 41	
	Sechskantschraube M 10 x 20 DIN 933-8 G	2	7 236 677 127	
	Sechskantmutter M 10 DIN 934-5 S	2	7 403 673 007	Befestigung Zsb. Halter hinten am Fußblech links
	Federring A 10 DIN 128	2	7 482 682 010	





Auspuff nach oben

Heruntergeladen bei: [ronnys-technik.de](http://ronnys-technik.de)

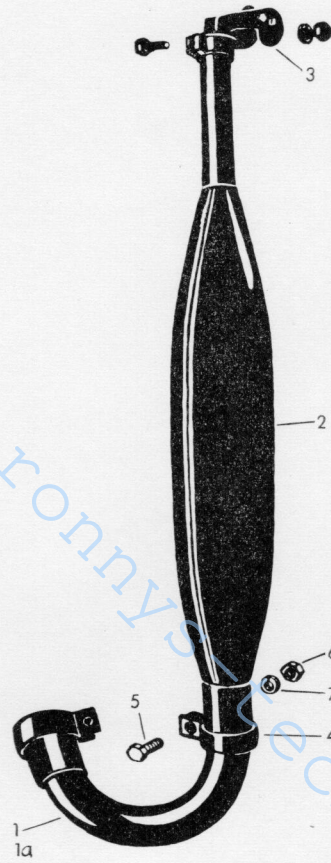
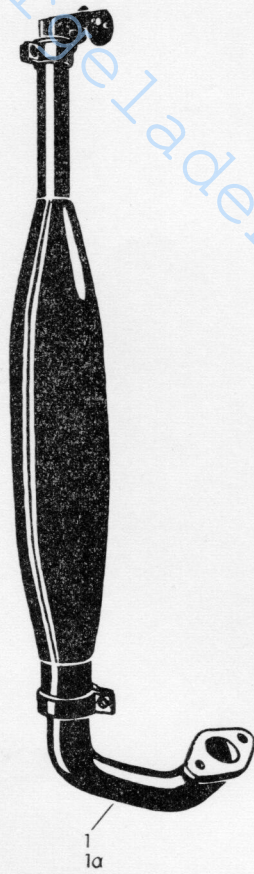




600 Export

Ausführung 1 + 2

KL 600



Vorderradbremse (ohne Allrad)

Heruntergeladen bei: [ronnys-technik.de](http://ronnys-technik.de)

## KL 600 600 Export

So 257

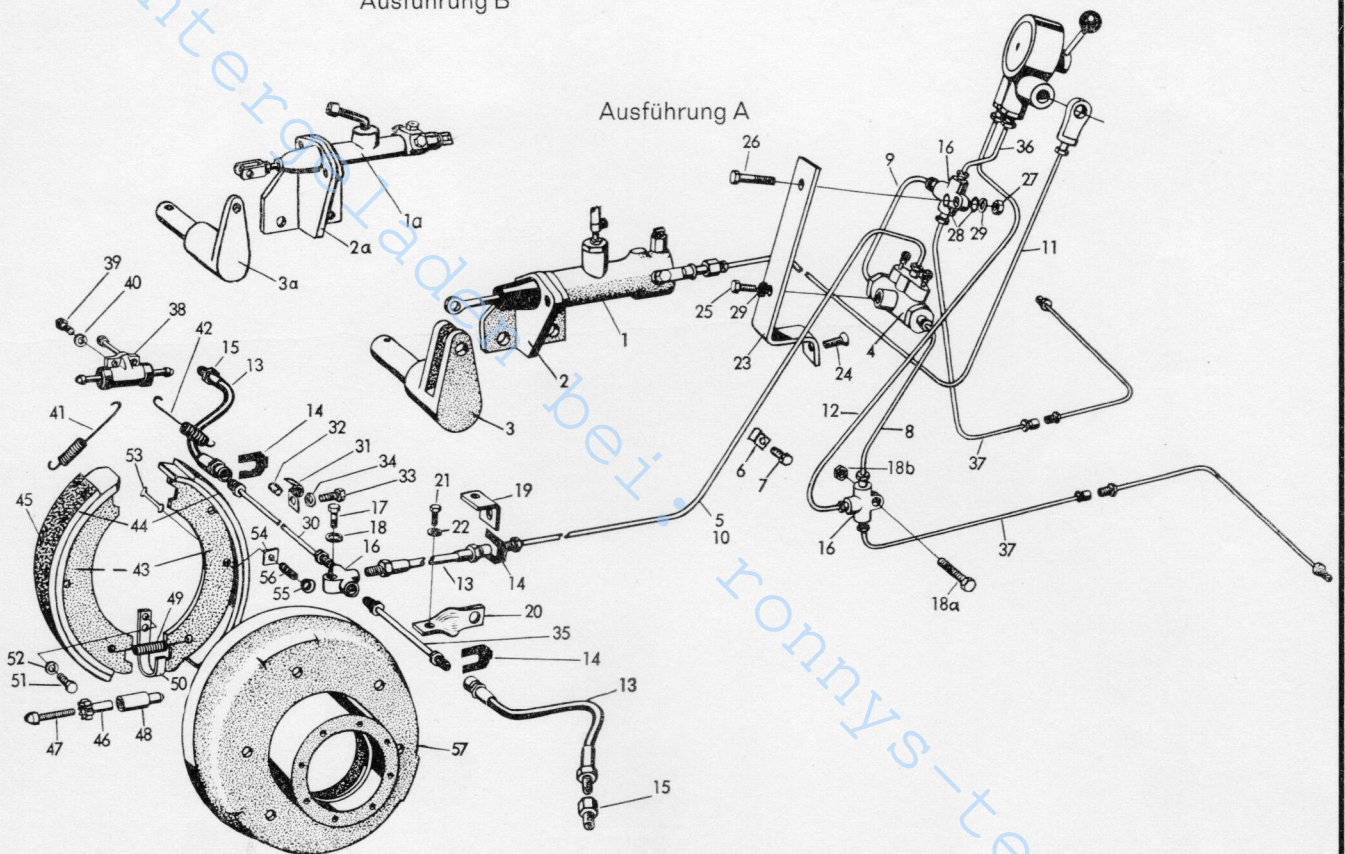
Bild-Nr.	Teil-Bezeichnung	Stück	Teil-Nr.	
(0)	Vorderachsschenkel links	1	1 45 262 04 01	
(0)	Vorderachsschenkel rechts	1	1 45 262 05 01	
(0)	Buchse für Vorderachsschenkellagerung	4	1 00 994 92 50	
(0)	Bremsendeckplatte	2	1 45 245 01 08	
(0)	Sechskantschraube M 12 x 45 DIN 931-8 G	12	7 234 677 123	
(0)	Federring A 12 DIN 128	12	7 482 682 012	
(0)	Paßfeder D 10 x 16 x 125 DIN 6885-St 60	2	7 534 106 751	
(0)	Spannhülse 5 x 16 DIN 1481	2	7 514 682 131	
38	Radzylinder vorn *	2	0 45 240 01 51	
39	Sechskantschraube M 8 x 25 DIN 931-8 G	4	7 234 677 080	
40	Federring A 6 DIN 128	4	7 482 682 008	
43	Zsb. Bremsbacke vollst. <i>m. gehl. Belag</i>	4	1 45 240 01 35	
43	Zsb. Bremsbacke ohne Belag	4	1 45 240 01 36	
44	<del>Bremsbelag</del>	<del>4</del>	<del>0 00 993 07 60</del>	
45	Niet B 5 x 12 DIN 7338-Cu	40	7 554 641 349	
46	Nachstellmutter	2	0 45 245 00 91	
47	Nachstellschraube	2	0 45 245 00 90	
48	Stützhülse	2	0 45 245 00 54	
49	Zugfeder	2	0 00 992 02 04	
50	Stützwinkel	2	1 45 245 01 30	
51	Sechskantschraube M 6 x 15 DIN 933-8 G	4	7 236 677 079	
52	Federring A 6 DIN 128	4	7 482 682 006	
53	Spannstift	4	1 45 245 01 55	
54	Scheibe	4	1 50 245 00 52	
55	Federteller	4	0 50 245 00 57	
56	Druckfeder	4	0 00 992 30 05	
57	Radnabe (ähnlich wie gezeichnet)	2	1 45 263 04 01	Betr.: Bild-Nr. 1a/2a/3a
1a	Hauptzylinder *	1	0 00 241 05 02	<b>Ausführung „B“ der Bremsanlage</b>
2a	Lagerbock für Hauptzylinder	1	1 45 241 05 04	Die Kolbenstange des Hauptbremszylinders ist mit einem
3a	Bremshebel	1	1 45 241 05 30	Gabelkopf ausgerüstet und durch diesen mit dem Bremshebel
(0)	Sechskantschraube M 8 x 25 DIN 933-8 G	2	7 236 677 133	verbunden. Die Kolbenstange ist in der Länge verstellbar.
(0)	Sechskantmutter M 8 DIN 934-5 S	2	7 403 673 005	Befestigung Hauptzylinder am Lagerbock
4	Zuschaltventil	1	0 00 246 01 13	
6	Schelle	1	0 00 993 07 29	
8	Zsb. Bremsleitung 220 lg.	1	1 45 240 11 12	(Zuschaltventil-Verteiler)
9	Zsb. Bremsleitung 200 lag.	1	1 45 240 12 12	(Zuschaltventil-Verteiler)

(\* Einzelteile, siehe Blätter der So 350 - Allrad-Bremsanlage)



Ausführung B

Ausführung A





Mähwerk (hydraulisch)

Heruntergeladen bei: [ronnys-technik.de](http://ronnys-technik.de)





Heruntergeladen von [www.motorsport-technik.de](http://www.motorsport-technik.de)

