

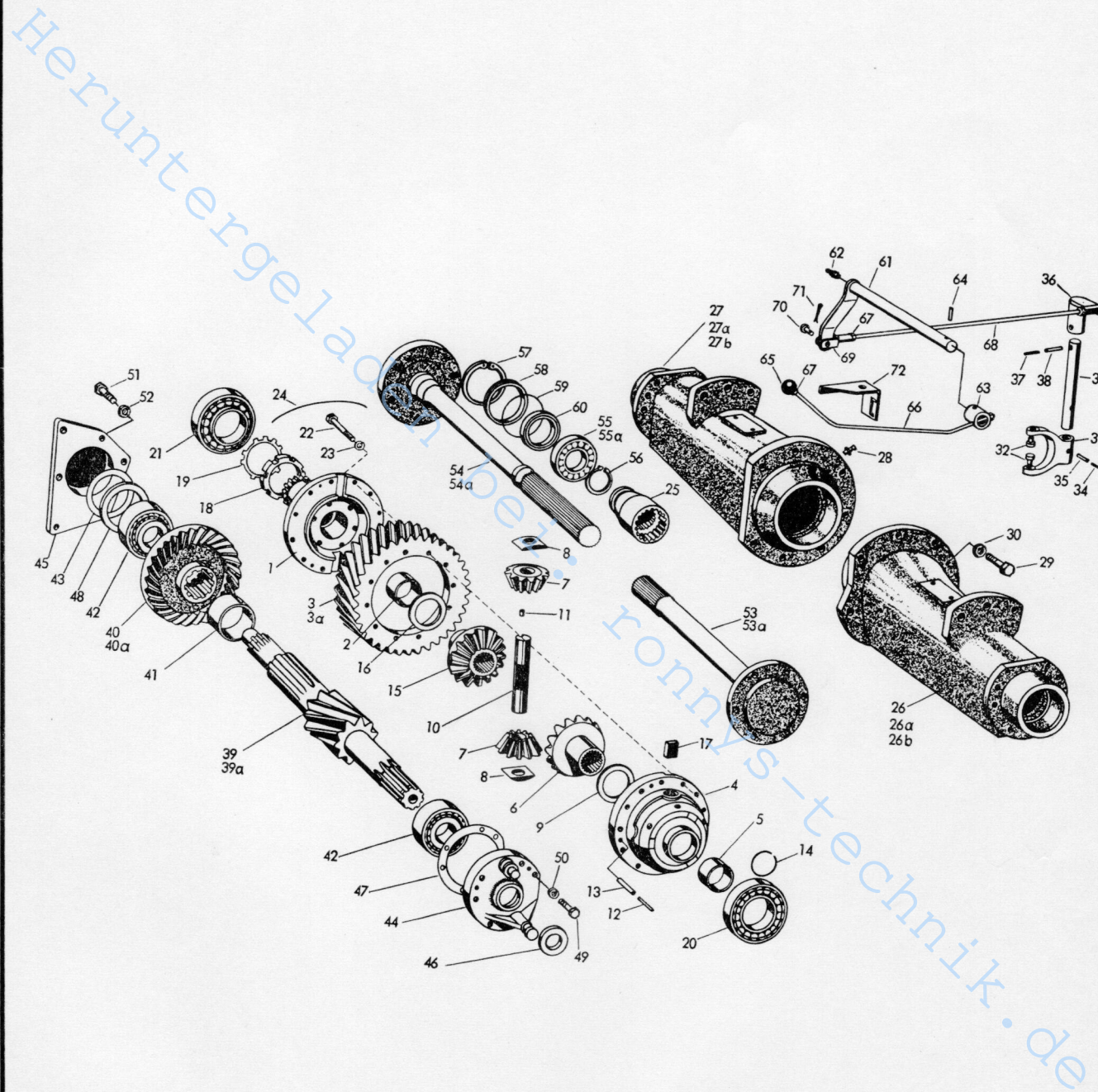
Hinterachse

23

Heruntergeladen bei: ronnys-technik.de

Bild-Nr.	Teil-Bezeichnung	Stück	Teil-Nr.	
1	Stirnradflansch	1	1 45 233 01 13	
2	Buchse	1	0 00 994 79 50	
3	Stirnrad Z 48	1	1 45 233 01 10	
3a	Stirnrad Z 48	1	1 45 233 00 10	Teil-Nr. nur gültig für 13x28 (Allrad)
4	Ausgleichkorb	1	1 45 233 00 15	
5	Buchse	1	0 00 994 79 50	
6	Ausgleichkegelrad	1	1 45 232 01 10	
7	Ausgleichtrabant	2	1 45 232 01 11	
8	Drucksegment	2	0 45 232 00 28	
9	Druckscheibe	1	0 00 993 61 69	
10	Ausgleichachse	1	1 45 232 00 15	
11	Zylinderstift 10 m 6 x 10 DIN 7-St 50	1	7 512 034 129	
12	Spannhülse 8 x 40 DIN 1481	4	7 514 682 189	
13	Spannhülse 14 x 40 DIN 1481	4	7 514 682 303	
14	Sicherungsring	1	0 00 992 18 27	
15	Ausgleichkegelrad	1	1 45 232 01 10	
16	Druckscheibe	1	0 00 993 61 69	
17	Paßfeder B 20 x 12 x 40 DIN 6885-St 60	2	7 534 106 501	
18	Nutmutter	1	1 00 990 07 20	
19	Sicherungsblech A 90 DIN 70952	1	7 484 324 090	
20	Kegelrollenlager 30218 DIN 720	1	7 618 302 017	
21	Kegelrollenlager 32021 X DIN 720	1	7 691 320 119	
22	Sechskantschr. M 14x1,5x65 SK DIN 960-10 K	12	7 239 678 570	
23	Hochspannring VH 14	12	0 00 992 09 27	
24	Sicherungsdraht 1,5 x 1000 lg. DIN 177-gegl.	1		
25	Schaltmuffe für Diff.-Sperr	1	1 45 232 01 25	
26	Achsrohr links Teil- und Bild-Nr. ist gültig bis Fg. Nr. KL 600 - 45 und 61 600 Export	1	1 45 231 02 11 "C" PS 92259 45 und 55 PS 92015	
26a	Achsrohr links Teil- und Bild-Nr. ist gültig für alle weiteren Fg. Nr. KL 600 und 600 Export mit Spurbreite 1360 mm.	1	1 45 231 02 11 "D"	
26b	Achsrohr links Teil- und Bild-Nr. ist gültig für alle weiteren Fg. Nr. KL 600 und 600 Export mit Spurbreite 1500 mm.	1	1 45 231 04 11	
27	Achsrohr rechts Teil- und Bild-Nr. ist gültig bis Fg. Nr. KL 600 - 45 und 61 600 Export	1	1 45 231 03 11 "C" PS 92259 45 und 55 PS 92015	

Bild-Nr.	Teil-Bezeichnung	Stück	Teil-Nr.	
27a	Achsrohr rechts Teil- und Bild-Nr. ist gültig für alle weiteren Fg. Nr.	1	1 45 231 03 11 "D"	KL 600 und 600 Export mit Spurbreite 1360 mm.
27b	Achsrohr rechts Teil- und Bild-Nr. ist gültig für alle weiteren Fg. Nr.	1	1 45 231 05 11	KL 600 und 600 Export mit Spurbreite 1500 mm.
28	Schmiernippel H 1 a 8 rechts DIN 71 412	1	7 761 675 302	
29	Sechskantschraube M 14 x 50 DIN 931-8 G	16	7 234 677 146	
30	Federring A 14 DIN 128	16	7 482 682 014	
31	Schaltgabel	1	1 45 232 00 62	
32	Schaltstein	2	1 45 232 00 30	
33	Schaltwelle	1	1 45 232 01 22	
34	Spannhülse 5 x 32 DIN 1481	1	7 514 682 139	
35	Spannhülse 8 x 32 DIN 1481	1	7 514 682 187	
36	Zsb. Schalthebel (auf Schaltw.)	1	1 45 230 01 38	
37	Spannhülse 5 x 36 DIN 1481	1	7 514 682 140	
38	Spannhülse 8 x 36 DIN 1481	1	7 514 682 188	
39	Hauptvorgelegewelle Z 10	1	1 45 233 03 20	(Teil-Nr. nur gültig f. 13x28 Allrad)
39a	Hauptvorgelegewelle Z 11	1	1 45 233 04 20	
40	Tellerrad Z 38 Teil- und Bild-Nr. ist gültig für alle Typen mit Geschwindigkeit bis 30 km/h.	1	1 45 233 02 11	nur zusammen mit Hauptwelle 1 45 222 01 21 lieferbar
40a	Tellerrad Z 40 Teil- und Bild-Nr. ist gültig für alle Typen mit Geschwindigkeit bis 25 km/h.	1	1 45 233 01 11	nur zusammen mit Hauptwelle 1 45 222 00 21 lieferbar
41	Distanzrohr	1	0 00 993 30 72	
42	Kegelrollenlager 32311 DIN 720	2	7 618 323 009	
43	Einstellscheibe (f. rechts)	1-4	0 00 993 02 33	
44	Lagerflansch links	1	1 45 233 01 95	
45	Lagerflansch rechts	1	1 45 233 03 95	
46	Radialdichtring B 1 55 x 72 x 12 DIN 6503	1	7 591 680 165	
47	Einstellscheibe für links	1-4	0 00 993 21 31	
48	Distanzring für rechts	1	1 45 233 00 51	
49	Sechskantschraube M 12 x 50 DIN 931-8 G	6	7 234 677 124	
50	Federring A 12 DIN 128	6	7 482 682 012	
51	Sechskantschraube M 14 x 45 DIN 931-8 G	6	7 234 677 145	
52	Federring A 14 DIN 128	6	7 482 682 013	
53	Hinterachse links Teil- und Bild-Nr. ist gültig bis Fg. Nr. KL 600 - 45 und 61	1	1 45 235 00 15	PS 92259
	600 Export - 45 und 55		PS 92015	



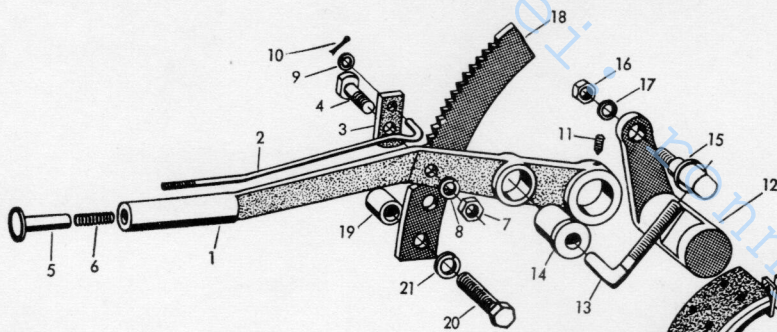
Bremse

Heruntergeladen bei: ronnys-technik.de

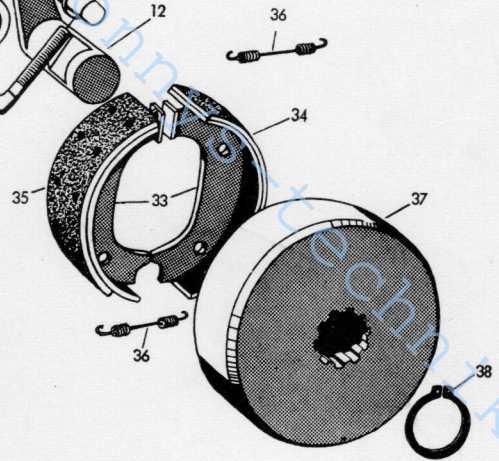
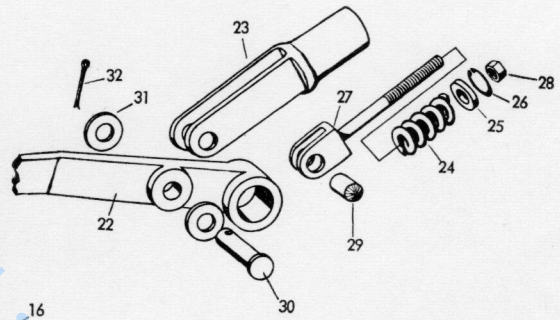
Bild-Nr.	Teil-Bezeichnung	Stück	Teil-Nr.	
	Handbremse Ausführung A und Ausführung B (Siehe Zeichnung)			
1	Handbremshebel	1	1 45 243 00 30	
2	Druckstange	1	1 45 243 01 43	
3	Klinke	1	1 22 243 00 44	
4	Bolzen für Klinke	1	1 22 243 00 94	
5	Druckstück	1	1 33 243 00 88	
6	Druckfeder	1	0 00 992 05 05	
7	Sechskantmutter M 10 DIN 936-5 S	1	7 404 673 007	
8	Federring A 10 DIN 128	1	7 482 682 010	
9	Scheibe 6,4 DIN 125 - St	1	7 451 680 009	
10	Splint 2 x 15 DIN 94	1	7 530 680 028	
11	Gewindestift mit Zapfen M 5 x 12 DIN 417-5 S	1	7 370 673 035	
12	Bremsschlüssel	1	1 45 242 01 16	
13	Verstellgestänge	1	1 45 243 01 48	
14	Gummilager	1	0 00 993 32 78	
15	Gewindebolzen	1	1 45 243 00 94	
16	Sechskantmutter M 10 DIN 934-5 S	1	7 403 673 007	
17	Federring A 10 DIN 128	1	7 482 682 010	
18	Handbremssegment	1	1 45 243 01 39	
19	Distanzrohr	2	1 00 993 50 72	
20	Sechskantschraube M 10 x 45 DIN 933-8 G	2	7 236 677 164	
21	Federring A 10 DIN 128	2	7 482 682 010	
22	Handbremshebel	1	1 45 243 01 30	
23	Zsb. Federrohr	1	1 45 240 00 11	
24	Druckfeder	1	0 00 992 22 04	
25	Scheibe	1	1 00 993 01 68	
26	Sicherungsring 32 x 1,2 DIN 472	1	7 491 682 032	Durch Austausch dieser Teile kann die Ausführung "A" der Handbremse in die Ausführung "B" umgebaut werden. (Siehe Zeichnungen)
27	Zsb. Gabelkopf	1	1 45 240 00 46	
28	Sechskantmutter M 10 DIN 934-5 S	2	7 403 673 007	
29	Bolzen 14 h 11 x 25 DIN 1433-St 50	1	7 500 104 700	
30	Bolzen 14 h 11 x 50 x 42 DIN 1434-St 50	1	7 501 104 466	
31	Scheibe 14 DIN 1440	1	7 458 680 012	
32	Splint 4 x 25 DIN 94	1	7 530 680 052	
32a	Druckstange (ähnl. Bild-Nr. 2)	1	1 45 243 02 43	

Heruntergeladen bei www.technik.de

Ausführung A



Ausführung B



KL 600 600 Export

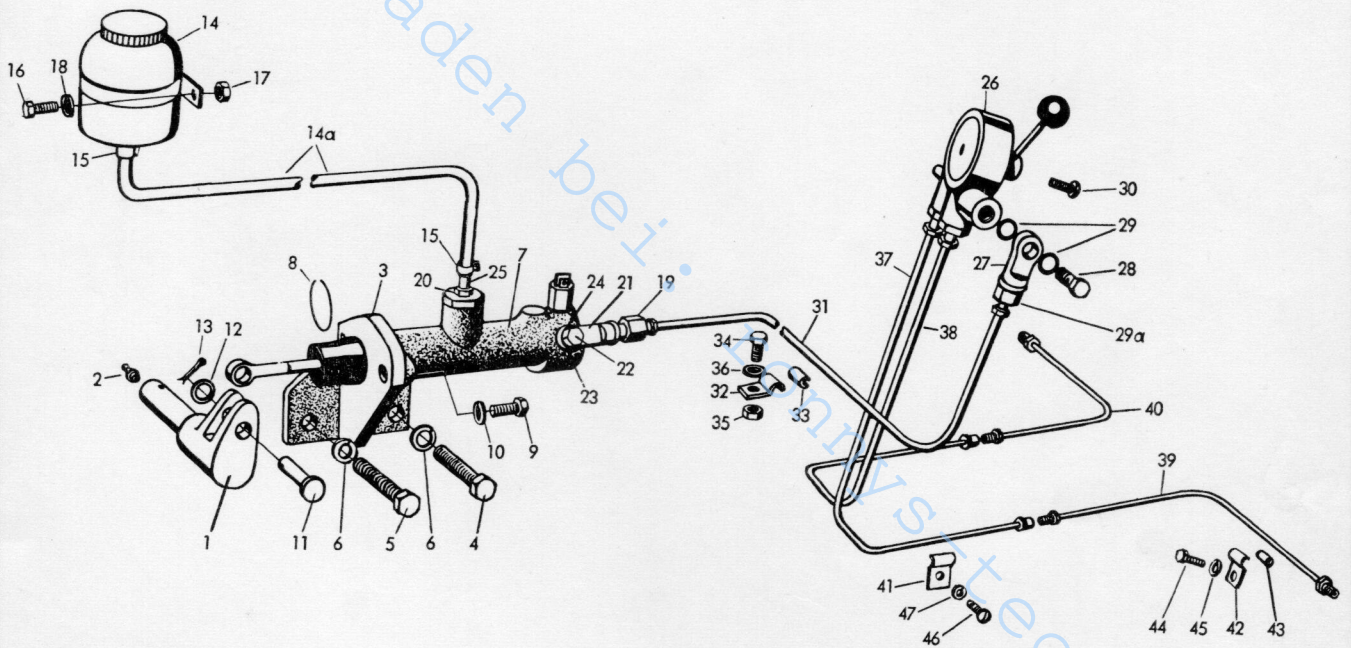
Bild-Nr.	Teil-Bezeichnung	Stück	Teil-Nr.		
	Bei den folgenden Teilen der hydr. Bremse sind 2 Ausführungen montiert. Beide Ausführungen sind gezeichnet und auf extra Blättern mit den Teil- und Bild-Nr. beschrieben.				
	Ausführung A (Siehe Bild mit Ausführung A) Merkmal der Ausführung A: die Kolbenstange des Hauptbremszylinders ist vorne mit einem Auge im Bremshebel gelagert. Die Kolbenstange ist in der Länge nicht verstellbar.				
1	Bremshebel am Bremspedal	1	1 45 241 02 30		
2	Schmiernippel AM 6 DIN 71 412	1	7 761 675 002		
3	Lagerbock für Hauptzylinder	1	1 45 241 02 04		
4	Sechskantschraube M 12 x 45 DIN 933 8 G	1	7 236 677 192		
5	Sechskantschraube M 12 x 55 DIN 933-8 G	1	7 236 677 194		
6	Federring A 12 DIN 128	2	7 482 682 012		
7	Hauptzylinder *	1	0 00 241 03 02		
8	Sprengring 40 DIN 9045	1	7 494 682 040		
9	Sechskantschraube M 8 x 20 DIN 933-8 G	2	7 236 677 131		
10	Federring A 8 DIN 128	2	7 482 682 008		
11	Splintbolzen 10 h 11 x 28 x 24 DIN 1434-St 50	1	7 501 104 417		
12	Scheibe 10,5 DIN 125 - St	1	7 451 680 012		
13	Splint 3 x 20 DIN 94	1	7 530 680 039		
14	Ausgleichsbehälter (für Oldruckbremse) *	1	0 00 241 01 03		
14a	Schlauch 450 lg.	1	0 00 246 05 10		
15	Schlauchklemme	2	0 00 993 01 29		
16	Sechskantschraube M 6 x 12 DIN 933-8 G	2	7 236 677 078		
17	Sechskantmutter M 6 DIN 934-5 S	2	7 403 673 004		
18	Federring A 6 DIN 128	2	7 482 682 006		
19	Zwischenstück	1	0 00 246 01 81		
20	Überwurfschraube	1	0 00 246 02 82		
21	Ringstutzen	1	0 00 246 00 84		
22	Hohlschraube	1	0 00 246 01 85		
23	Dichtring A 10 x 16 DIN 7603-Cu	1	7 593 641 016		
24	Dichtring A 12 x 15,5 DIN 7603-Cu	1	7 593 641 017		
25	Rohrstück	1	1 45 246 09 08		

(* Einzelteile siehe nachfolgende Blätter der Gruppe 24)

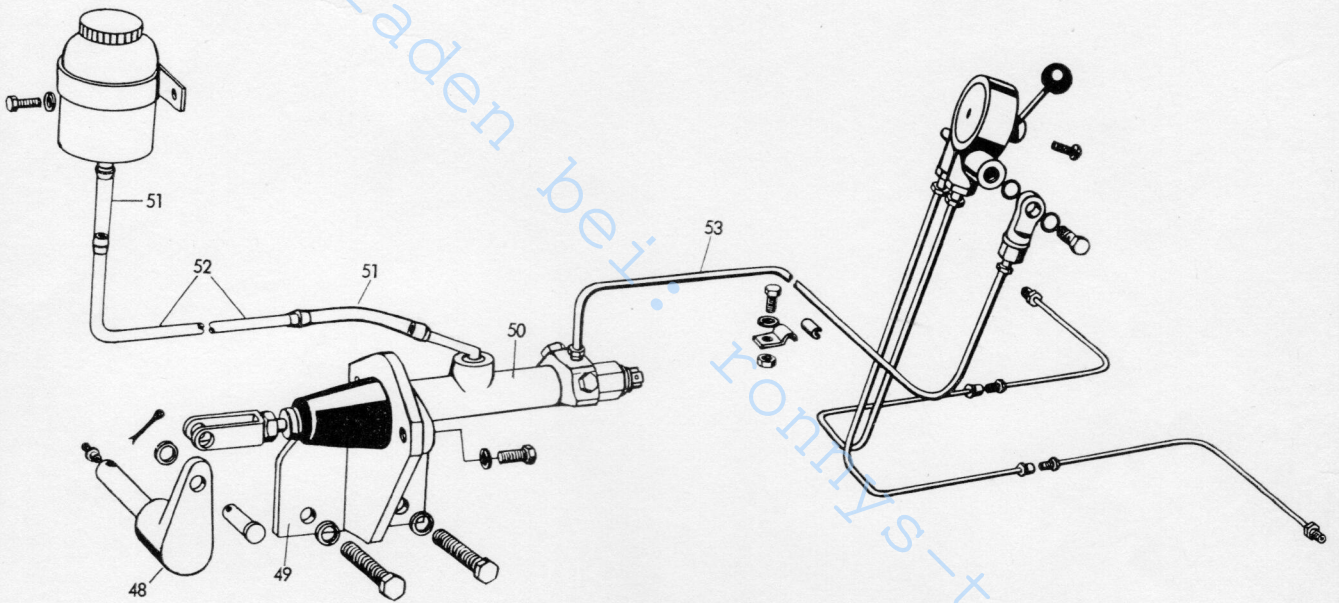
Bild-Nr.	Teil-Bezeichnung	Stück	Teil-Nr.		
26	Lenkbremsventil *	1	0 00 246 00 13		
27	Ringstutzen	1	0 00 246 00 84		
28	Hohlschraube	1	0 00 246 01 85	bis Fg. Nr. KL 600 92 256 600 Export 92 012 nur gemeinsam austauschbar	
29	Dichtring A 12 x 15,5 DIN 7603-Cu	2	7 593 641 017		
29a	Zwischenstück	1	0 00 246 01 81		
30	Halbrundschrabe AM 6 x 10 DIN 86-4 D	2	7 300 670 612		
31	Zsb. Bremsleitung (Hauptzyl. - Lenkbr.Vent.)	1	1 45 240 00 12		
32	Schelle D 9 DIN 1592	1	7 560 680 001		
33	Schlauch (Scheuerschutz)	1	1 00 993 09 19		
34	Sechskantschraube M 6 x 12 DIN 933-8 G	1	7 236 677 078		
35	Sechskantmutter M 6 DIN 934-5 S	1	7 403 673 004		
36	Federring A 6 DIN 128	1	7 482 682 006		
37	Zsb. Bremsleitung (Lenkbr.Ventil-Trennstelle li)	1	1 45 240 01 12		
38	Zsb. Bremsleitung (Lenkbr.Ventil-Trennstelle re)	1	1 45 240 02 12		
39	Zsb. Bremsleitung (Trennstelle - Radzyl. li)	1	1 45 240 09 12		
40	Zsb. Bremsleitung (Trennstelle - Radzyl. re)	1	1 45 240 10 12		
41	Schelle für links	1	0 00 993 02 30		
42	Schelle für links und rechts	2	0 00 993 12 30		
43	Schlauch (Scheuerschutz)	3	1 00 993 09 19		
44	Sechskantschraube M 8 x 15 DIN 933-8 G	2	7 236 677 129		
45	Federring A 8 DIN 128	2	7 482 682 008		
46	Halbrundschrabe AM 6 x 10 DIN 86-4 D	1	7 300 670 612		
47	Federring A 6 DIN 128	1	7 482 682 006		
	Ausführung B (Siehe Bild mit Ausführung B) Die nicht mit Bild-Nr. versehenen Teile sind gleich wie bei Ausführung A. Merkmal der Ausführung B: Die Kolbenstange des Hauptbremszylinders ist vorne mit einem Gabelkopf ausgerüstet und durch diesen mit dem Bremshebel verbunden. Die Kolbenstange ist bei dieser Ausführung in der Länge verstellbar.				
48	Bremshebel	1	1 45 241 05 30		
49	Lagerbock für Hauptbremszylinder	1	1 45 241 05 04		
50	Hauptzylinder *	1	0 00 241 04 02		
51	Schlauch 50 lg.	2	0 00 246 05 10		
52	Bremsleitung (Hauptbremszyl. - Ausgleichsb.)	1	1 45 246 20 08		
53	Zsb. Bremsleitung (Hauptzyl. - Lenkbr.Vent.)	1	1 45 240 00 12		

(* Einzelteile siehe nachfolgende Blätter der Gruppe 24)

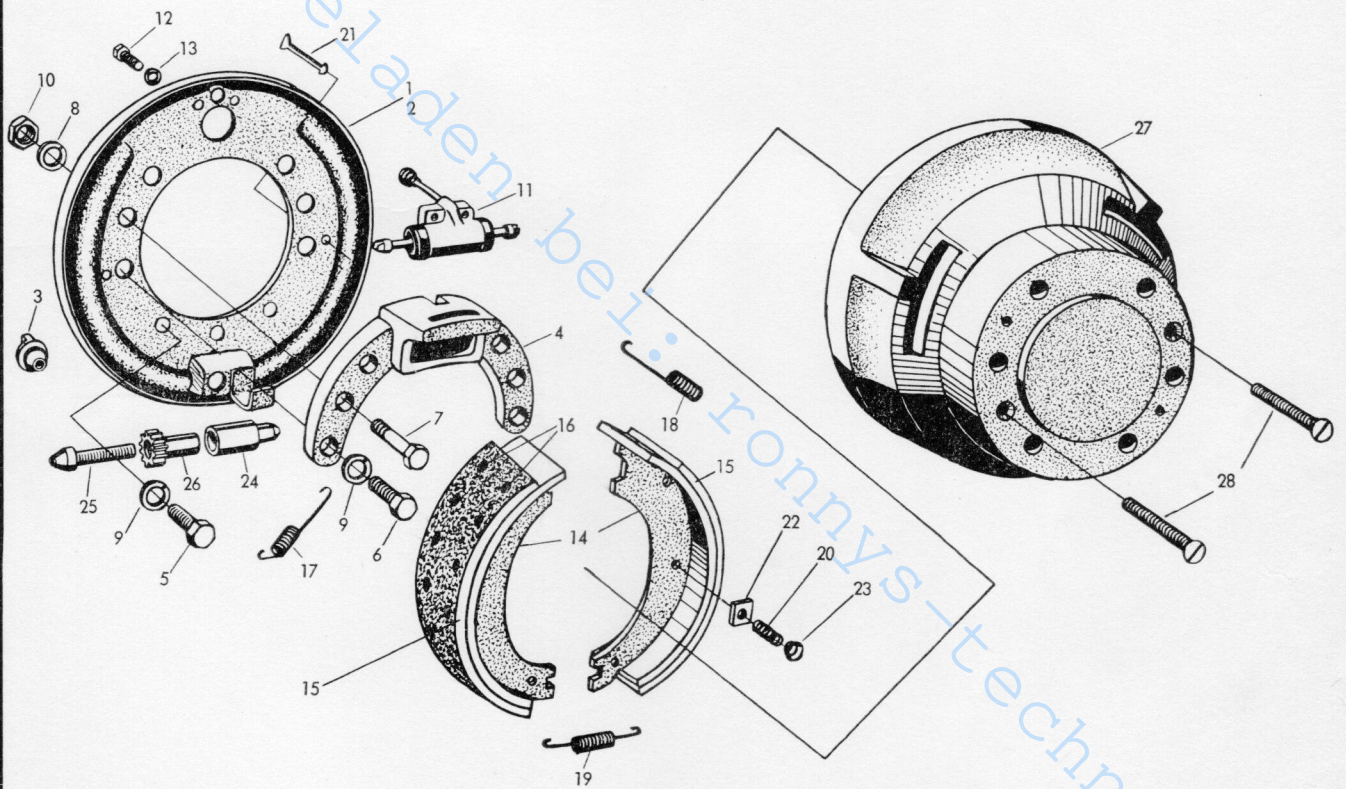
Ausführung A



Ausführung B

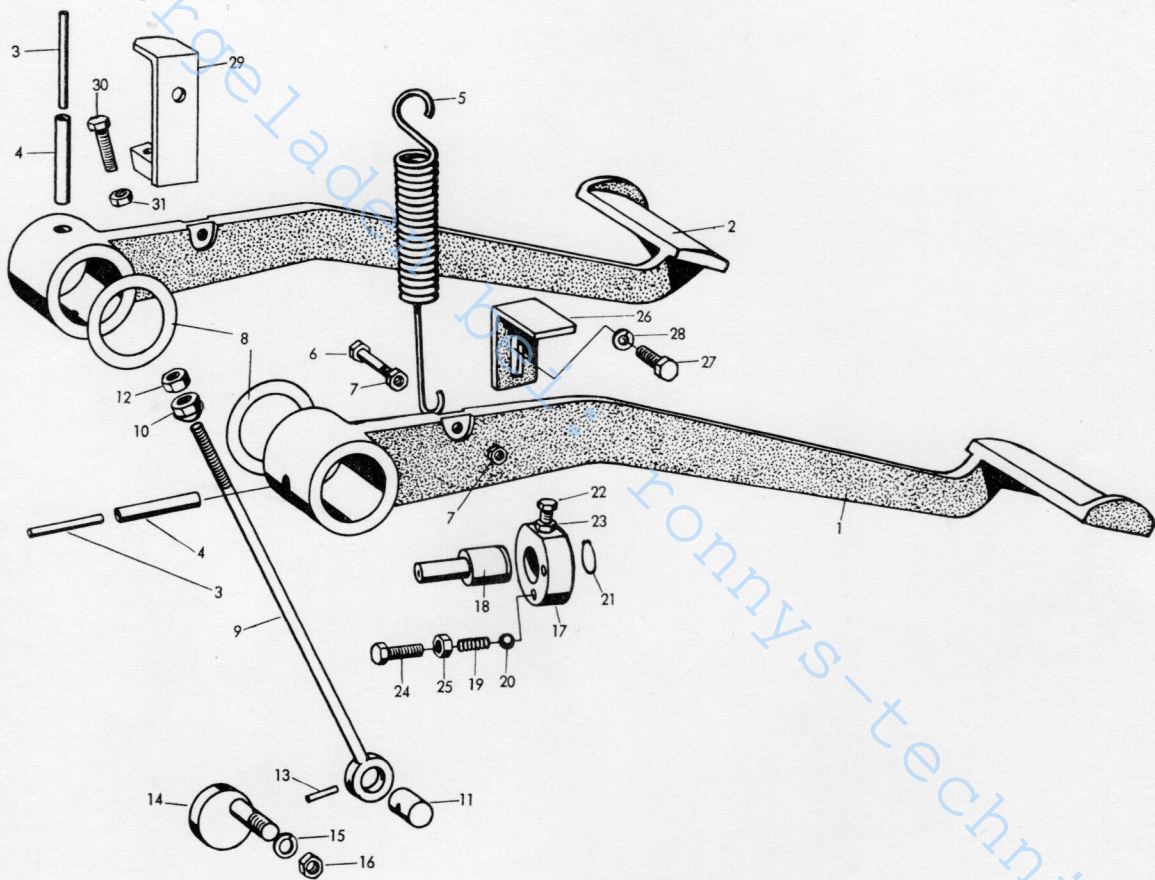


Heruntergeladen bei: ronnys-technik.de



Fußhebelwerk

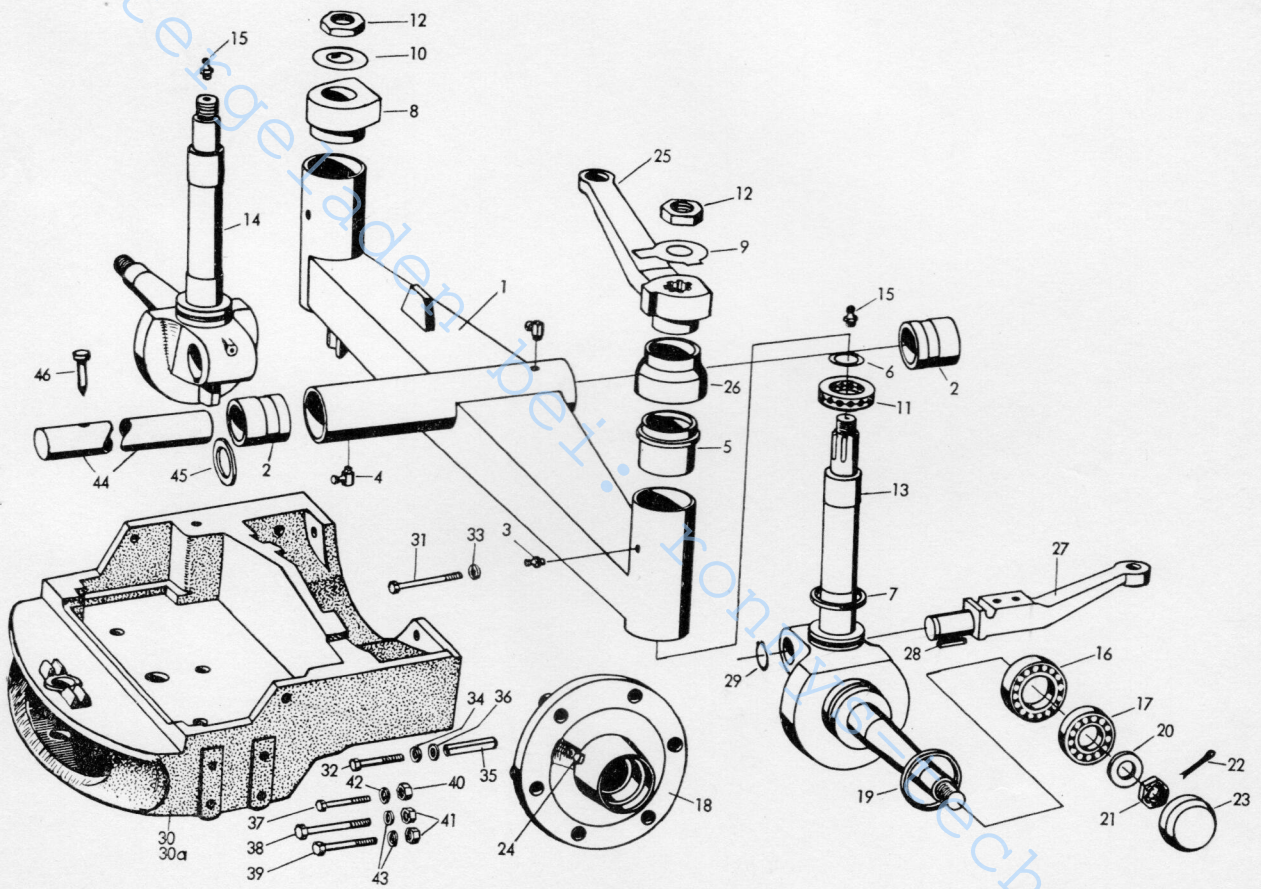
Heruntergeladen bei: ronnys-technik.de



Vorderachse

Heruntergeladen bei: ronnys-technik.de

Bild-Nr.	Teil-Bezeichnung	Stück	Teil-Nr.		
	Zsb. Vorderachse, vollst.	1	1 45 260 06 01		
1	Zsb. Vorderachsträger, vollst.	1	1 45 260 04 02		
2	Buchse	2	0 00 994 77 50		
3	Schmiernippel AM 10 x 1 DIN 71 412	2	7 761 675 005		
4	Schmiernippel BM 10 x 1 DIN 71 412	2	7 761 675 105		
5	Achsschenkelbuchse	4	0 00 994 87 50		
6	Einstellscheibe	1-3	0 00 993 45 33		
7	Filzring	2	0 00 990 19 30		
8	Zwischenstück	1	1 45 262 00 51		
9	Sicherungsblech 34 (linke Seite) DIN 463-St	1	7 476 324 021		
10	Sicherungsblech (rechte Seite)	1	1 00 992 35 30		
11	Axialkugellager 511 10 DIN 711	2	7 616 511 009		
12	Sechskantmutter M 33 x 1,5 DIN 936-5 S	2	7 404 673 031		
13	Vorderachsschenkel links (ohne Bremse)	1	1 45 262 08 01		
14	Vorderachsschenkel rechts (ohne Bremse)	1	1 45 262 09 01		
15	Schmiernippel H 1 S 10 (im Achsschenkel) DIN 71 412	2	7 761 675 005		
16	Kegelrollenlager 320 08 X DIN 720	2	7 618 320 106		
17	Kegelrollenlager 320 28 X DIN 720	2	7 618 320 102		
18	Radnabe	2	1 45 263 03 01		
19	Filzring	2	0 00 990 19 30		
20	Scheibe	2	1 00 993 83 69		
21	Kronenmutter M 24 x 1,5 DIN 937-5 S	2	7 413 673 022		
22	Splint 5 x 45 DIN 94	2	7 530 680 067		
23	Schutzkappe	2	0 22 263 00 95		
24	Schmiernippel H 1 a 8 DIN 71 412	2	7 761 675 302		
25	Lenkhebel	1	1 45 274 04 32		
26	Schutzkappe	2	0 45 274 00 73		
27	Spurstangenhebel	2	1 45 274 01 35		
28	Paßfeder A 10 x 8 x 56 DIN 6885-St 60	2	7 534 106 129		
29	Sicherungsring 42 x 1,75 DIN 471	2	7 490 682 042		
30	Vorderachskonsole KL 600 61 u. 45 PS	1	1 45 264 07 01	(ohne Allrad)	
30a	Vorderachskonsole 600 Exp. 45 u. 55 PS	1	1 45 264 05 01	(ohne Allrad)	



Lenkung
(Gemmerlenkung)
(Hydrauliklenkung)

Heruntergeladen bei: ronnys-technik.de

Spurstange für KL 600 ohne Allrad-Antrieb

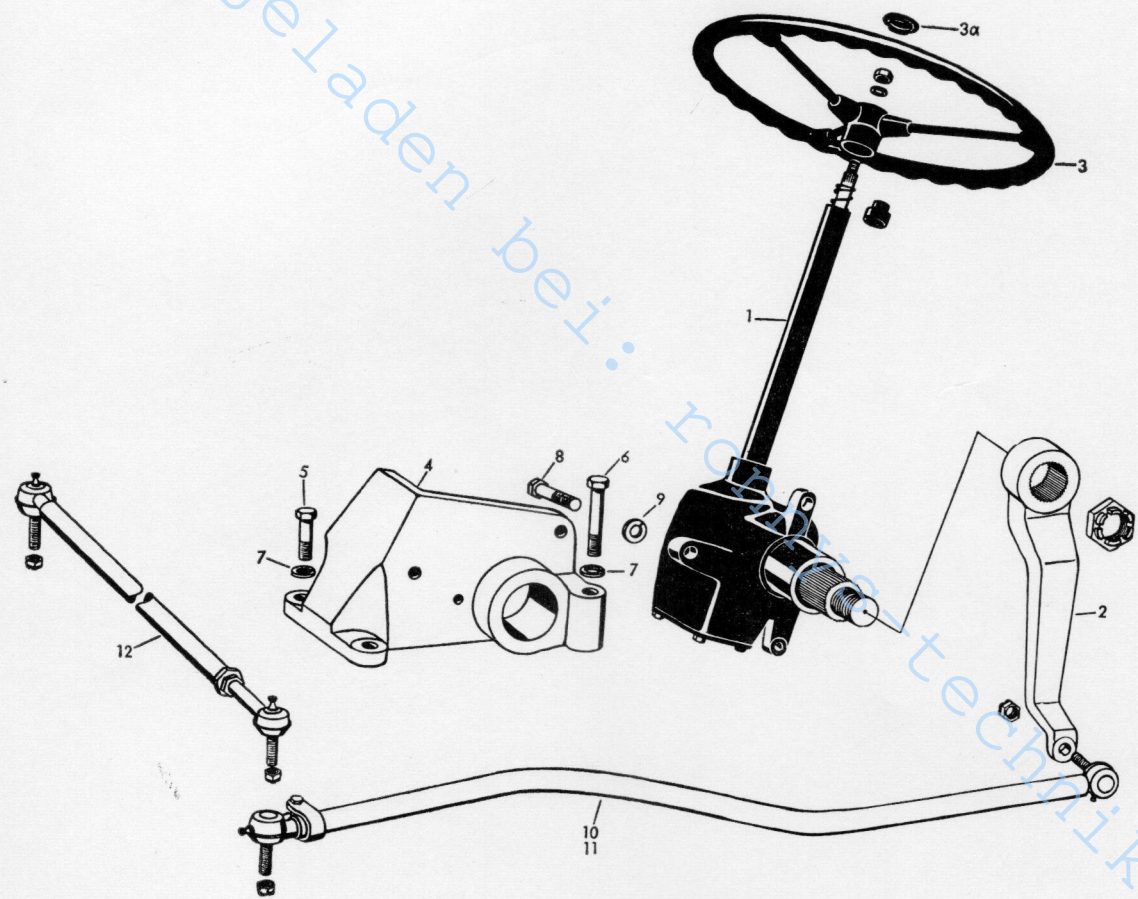
Teilnummer 0 45 270 03 11

Die Spurstange unter dieser Teilnummer
hatte zuerst eine Gesamt-Länge von 1025 mm
am Febr. 1967 wurde die Länge 1050 mm
und im November 1967 wurde das noch
jetzt gültige Maß (Gesamtlänge) 1080 mm

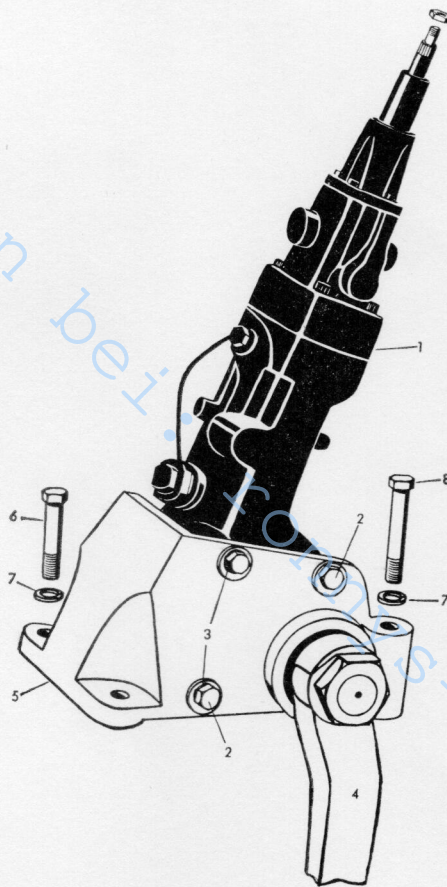
KDBZ/Sautter
14.03.72

Heruntergeladen bei: ronnys-technik.de

Gemmer-Lenkung

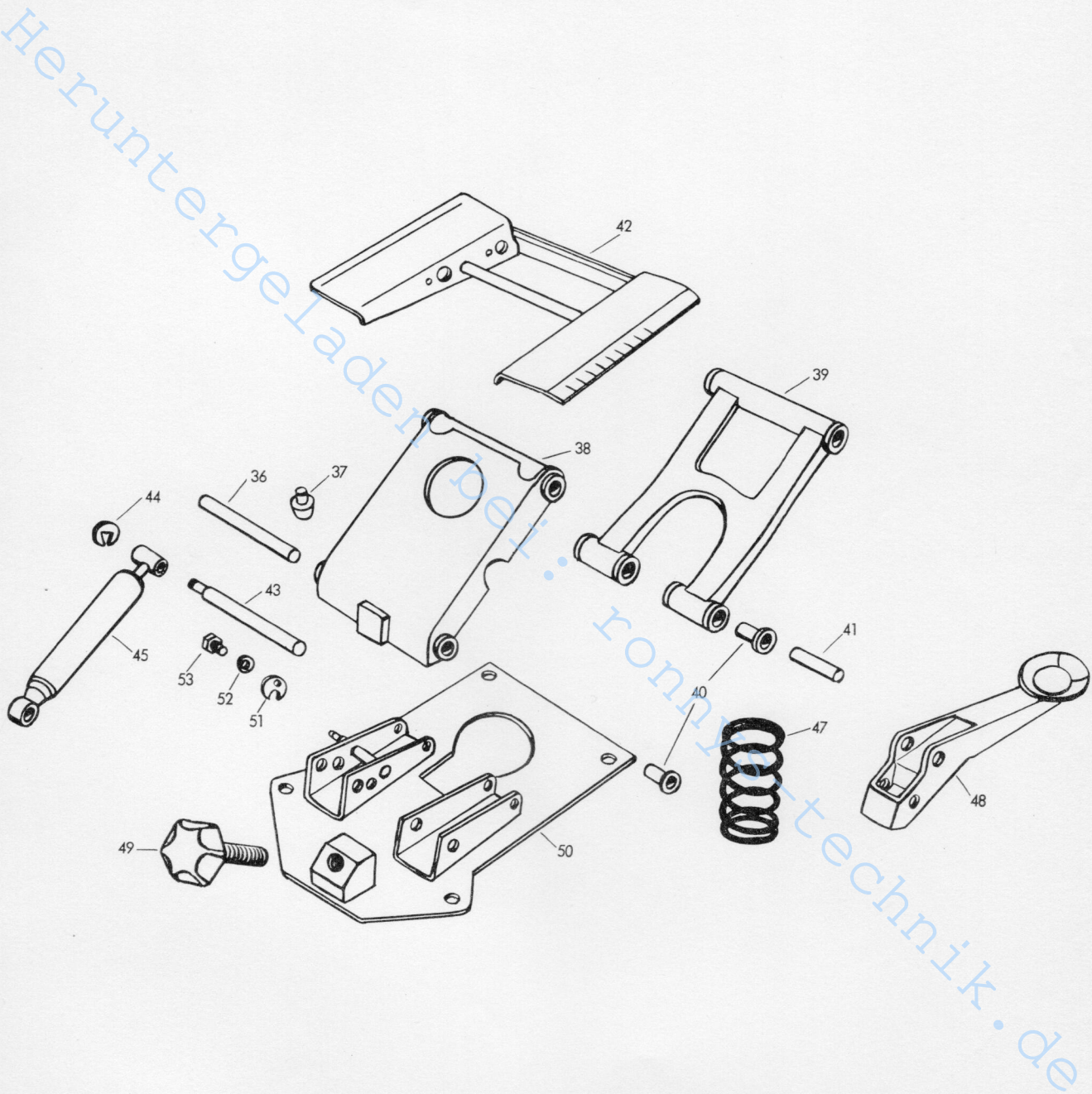


Hydraulik-Lenkung (SO 365)



Fahrersitz

Heruntergeladen bei: ronnys-technik.de



Blechteile

Heruntergeladen bei: ronnys-technik.de

Gr. 29

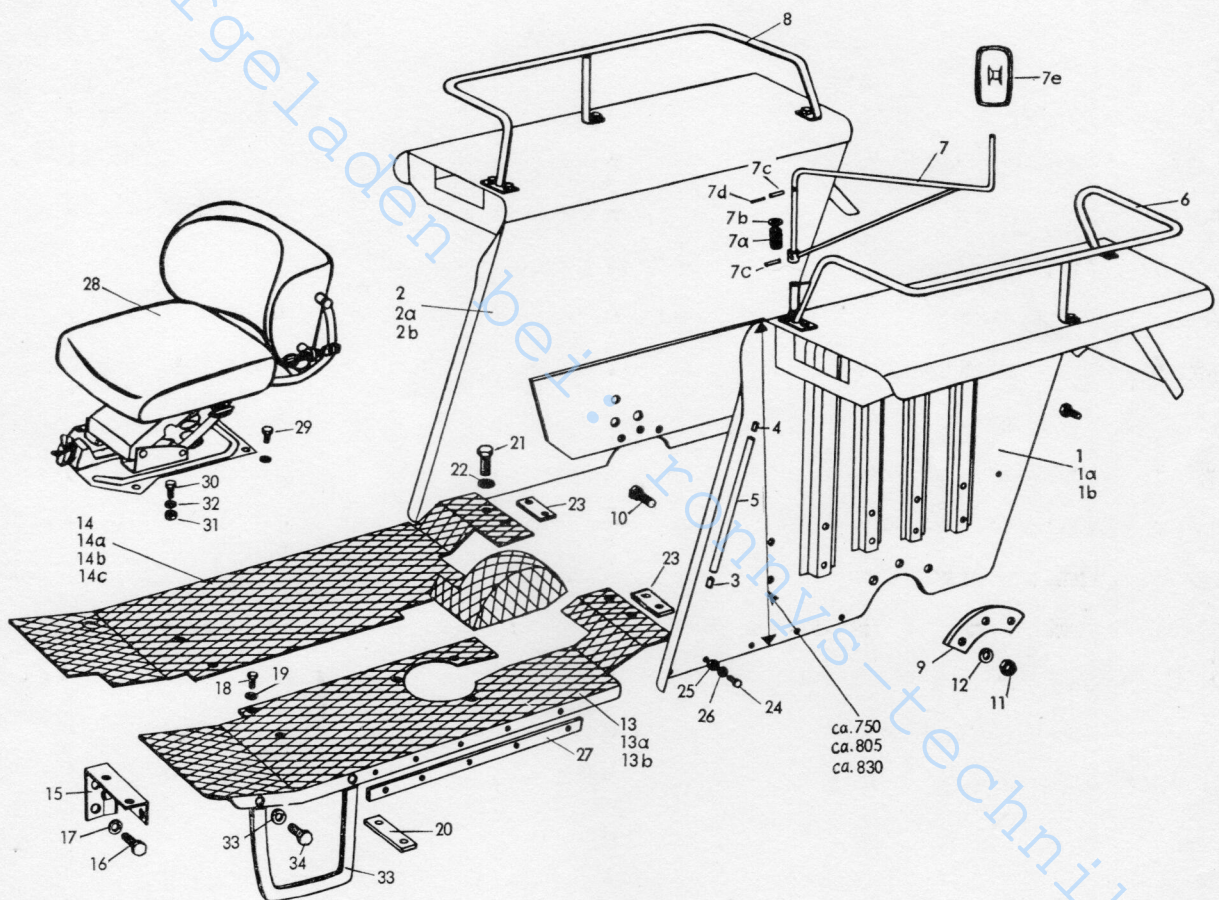
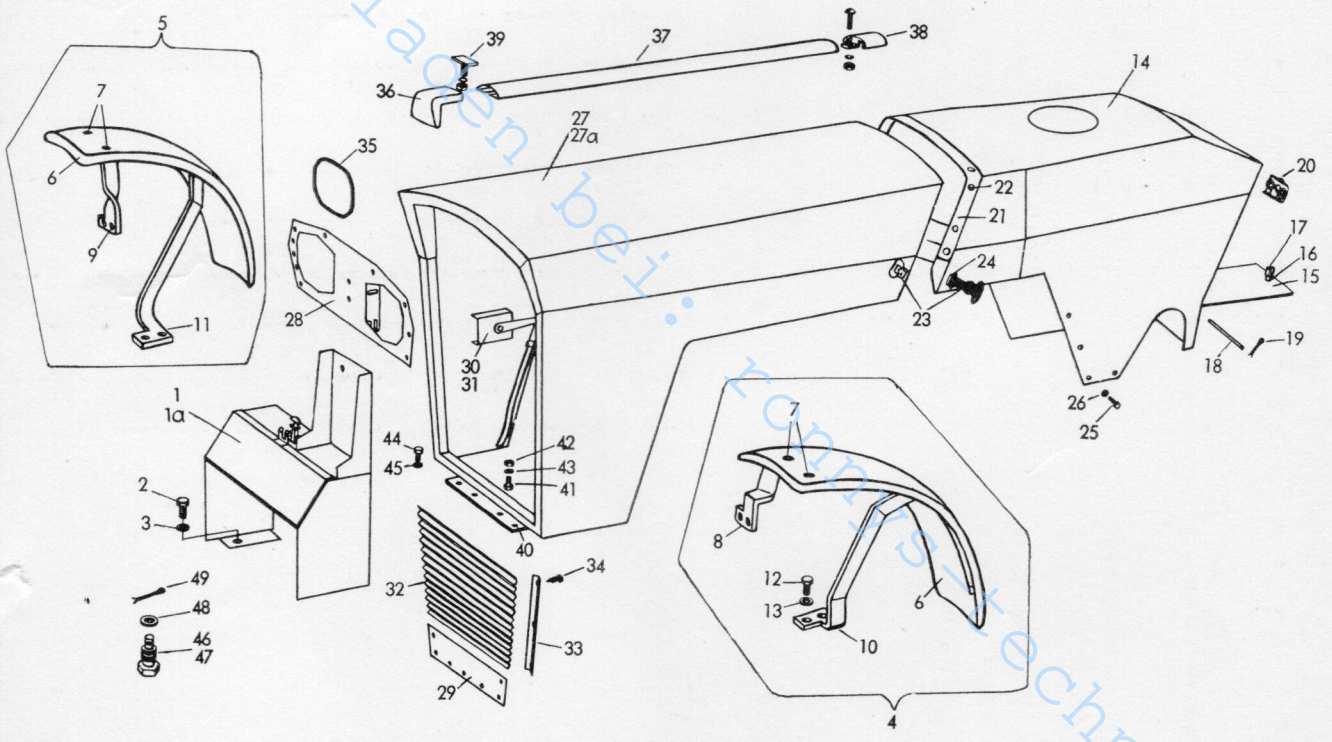


Bild-Nr.	Teil-Bezeichnung	Stück	Teil-Nr.	
1	Zsb. Werkzeugkasten mit Luftfilterhalter	1	1 45 300 00 24	KL 600 - 45 u. 61 PS
1a	Zsb. Werkzeugkasten (nicht gezeichnet)	1	1 45 300 01 24	600 Export - 45 u. 55 PS
2	Sechskantschraube M 12 x 15 DIN 933-8 G	2	7 236 677 183	
3	Federring A 12 DIN 128	2	7 482 682 012	
4	Zsb. Vorderradkotflügel links	1	1 45 300 04 10	(ohne Allrad)
5	Zsb. Vorderradkotflügel rechts	1	1 45 300 05 10	(ohne Allrad)
6	Vorderradkotflügel	2	0 45 301 05 05	
7	Niet B 8 x 20 DIN 7338-Cu	12	7 554 641 369	
8	Zsb. Kotflügelhalter links oben	1	1 45 300 00 11	
9	Zsb. Kotflügelhalter rechts oben	1	1 45 300 01 11	
10	Zsb. Halter links unten	1	1 45 300 02 11	
11	Zsb. Halter rechts unten	1	1 45 300 03 11	
12	Sechskantschraube M 8 x 20 DIN 933-8 G	8	7 236 677 131	
13	Federring A 8 DIN 128	8	7 482 682 008	
14	Zsb. Armaturenhaube	1	1 45 300 01 29	
15	Zsb. Klappe	1	1 45 300 01 26	
16	Feder	1	0 00 992 18 04	
17	Verschlüßzapfen	1	0 00 993 03 42	
18	Scharnierbolzen	2	1 45 305 01 93	
19	Splint 2 x 15 DIN 94	2	7 530 680 028	
20	Aufsteckfederplatte	1	0 00 993 05 42	
21	Haubenband 1320 lg.	1	0 00 993 03 92	
22	Niet C 4 x 8 DIN 7338-Alu	10	7 554 640 684	
23	Haubenhalter	2	0 00 993 00 41	
24	Senkniet 4 x 10 DIN 661-MuSt 34	6	7 545 161 067	
25	Sechskantschraube M 6 x 10 DIN 933-8 G	8	7 236 677 077	
26	Federring A 6 DIN 128	8	7 482 682 006	
(0)	Zsb. Motorhaube vollst.	1	1 45 300 03 30	KL 600 - 61 PS
(0)	Zsb. Motorhaube vollst.	1	1 45 300 04 30	KL 600 - 45 PS / 600 Export - 45 u. 55 PS
27	Zsb. Motorhaube	1	1 45 300 01 30	KL 600 - 61 PS
27a	Zsb. Motorhaube	1	1 45 300 02 30	KL 600 - 45 PS / 600 Export - 45 u. 55 PS
28	Zsb. Vorderteil (oben)	1	1 45 300 05 04	

Heruntergeladen bei: www.kfm-technik.de



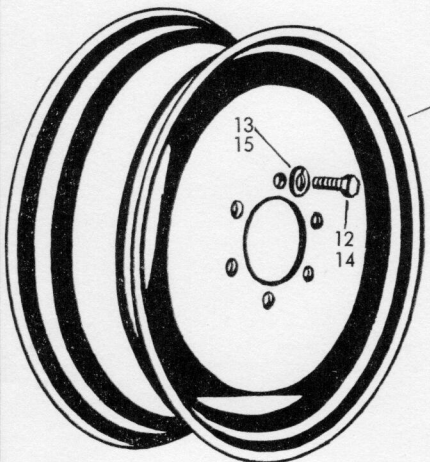
Räder und Reifen

Auspuff

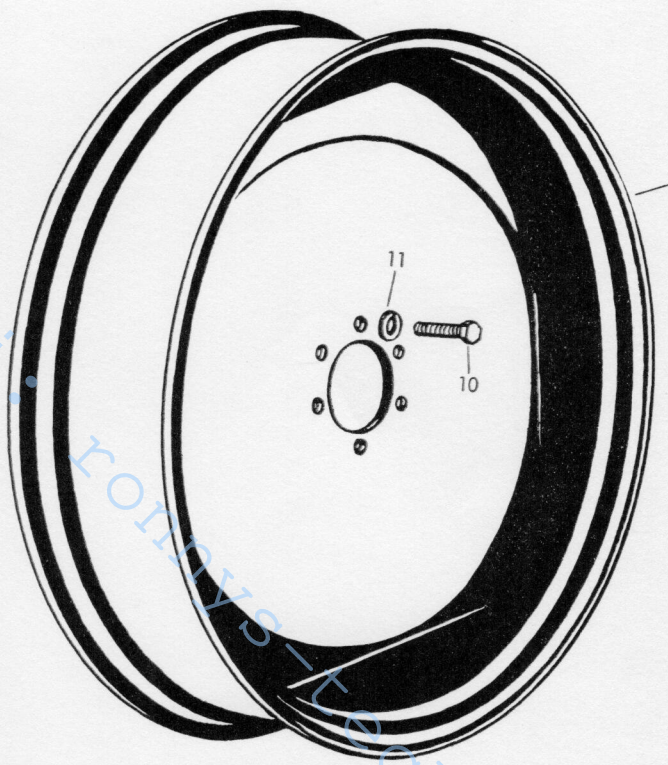
Heruntergeladen bei: ronnys-technik.de

31
32

Heruntergeladen bei romys-technik.de



6
7
8
9



1
2
3
4
5

Heruntergeladen bei: romb-technik.de

